

VZ-Plan DIV / B.2 (basierend auf D IV / 1r) Nachtbaustelle

Arbeitsstelle von kürzerer Dauer
auf dem rechten Fahrstreifen
einer Richtungsfahrbahn

[] stationär [] beweglich

Zugfahrzeug mit einem
zulässigen Gesamtgewicht
von mind. 7,49 t.

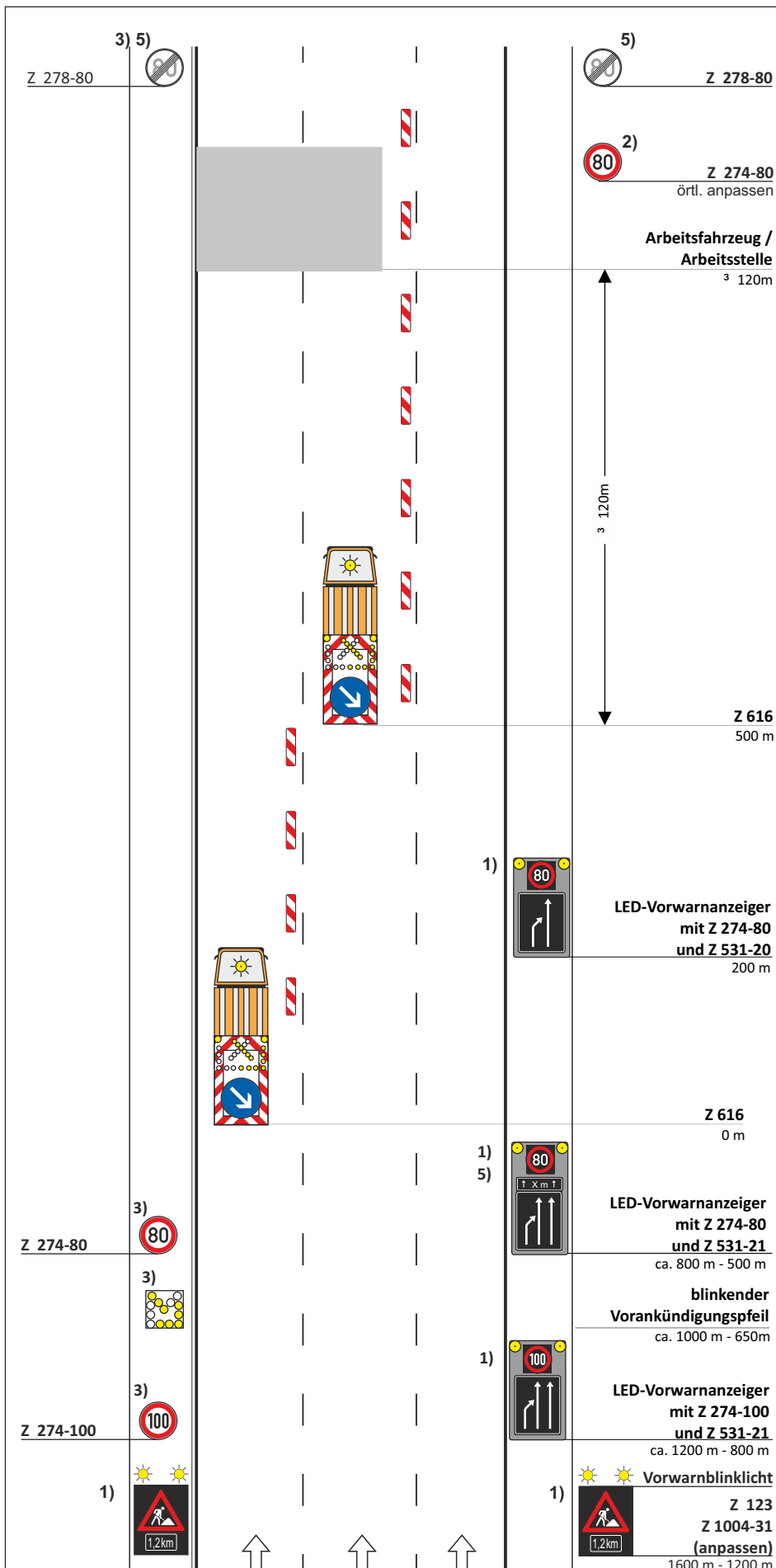
Fahrbare Absperrrtafel (VZ 616)
angekoppelt an Zugfahrzeug!

Längsabspernung:
Leitbaken [min 75 %]
unbeleuchtet
Abstand max. 18 m

Querabspernung
durch Leitbaken Abstand 9 m
Verziehungsmaß 1: 20
Warnleuchte auf jeder Leitbake

- 1) Vorwarnanzeiger in **LED-Technik**
- 2) VZ Wiederholung bei Arbeitsstellen
über 2000 m Länge im Abstand
von 1000m
- 3) [] Entfallen bei **beweglichen**
Arbeitsstellen oder bei
kurzfristig stationären Arbeits-
stellen <= 1h Standzeit
- 4) Entfällt
- 5) [X] Ende Arbeitsbereich +20 m:
Z 278-80 anstatt Längenangabe
auf zweitem Vorwarnanzeiger
angeordnet

nur zur Kalkulation



VZ-Plan DIV / C.2 (basierend auf D IV / 1I) Nachtbaustelle

Arbeitsstelle von kürzerer Dauer
auf dem linken und mittleren
Fahrstreifen einer
Richtungsfahrbahn

[] stationär [] beweglich

Zugfahrzeug mit einem
zulässigen Gesamtgewicht
von mind. 7,49 t.

Fahrbare Absperrtafel (VZ 616)
angekoppelt an Zugfahrzeug!

Längsabspernung:
Leitbaken [min 75 %]
unbeleuchtet
Abstand max. 18 m

- 1) Vorwarnanzeiger in LED-Technik
- 2) VZ Wiederholung bei Arbeitsstellen
über 2000 m Länge im Abstand
von 1000m
- 3) [] Entfallen bei **beweglichen**
Arbeitsstellen oder bei
kurzfristig stationären Arbeits-
stellen <= 1h Standzeit
- 4) Entfällt
- 5) [X] Ende Arbeitsbereich +20 m:
Z 278-80 anstatt Längenangabe
auf zweitem Vorwarnanzeiger
angeordnet

nur zur Kalkulation

VZ-Plan DIV / C.3 (basierend auf D IV / 1I) Nachtbaustelle

Arbeitsstelle von kürzerer Dauer bei Sperrung des mittleren und linken Fahrstreifens einer Richtungsfahrbahn
Zweistreifige Verkehrsführung unter Mitnutzung des Seitenstreifens

[] stationär [] beweglich

**Anzuwenden nur außerhalb von Anschlussstellen und Parkplätzen!!!
Rückleitung mind. 400 m vor einem Verzögerungsstreifen!**

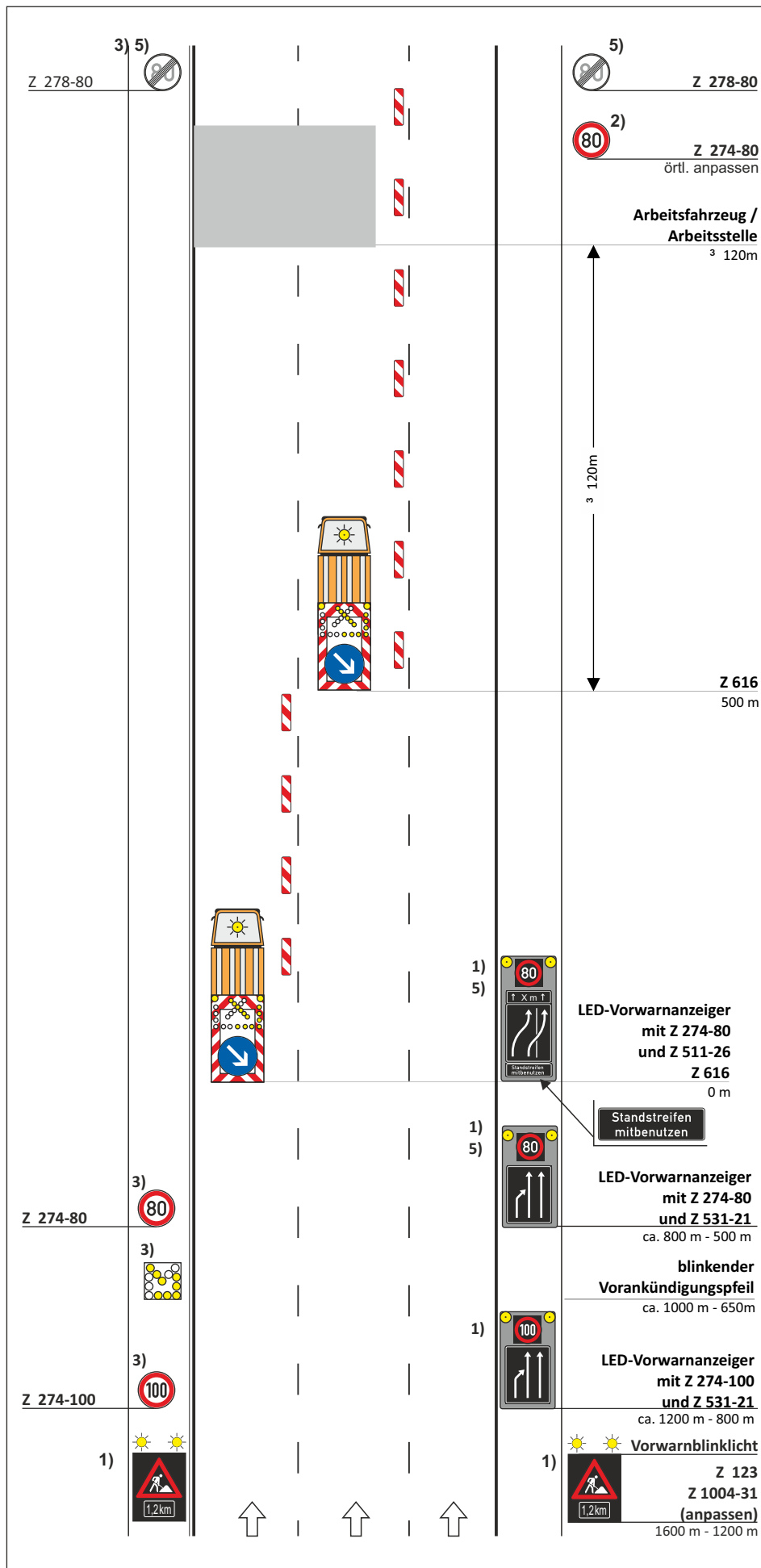
Zugfahrzeug mit einem zulässigen Gesamtgewicht von mind. 7,49 t.

Fahrbare Absperrrtafel (VZ 616) angekoppelt an Zugfahrzeug!

Längsabspernung:
Leitbaken [min 75 %]
unbeleuchtet
Abstand max. 18 m

- 1) Vorwarnanzeiger in LED-Technik
- 2) VZ Wiederholung bei Arbeitsstellen über 2000 m Länge im Abstand von 1000m
- 3) [] Entfallen bei **beweglichen** Arbeitsstellen oder bei **kurzfristig stationären** Arbeitsstellen <= 1h Standzeit
- 4) Entfällt
- 5) [X] Ende Arbeitsbereich +20 m: Z 278-80 anstatt Längenangabe auf zweitem Vorwarnanzeiger angeordnet

nur zur Kalkulation



VZ-Plan DIV / C.4 (basierend auf D IV / 11) Nachtbaustelle

Arbeitsstelle von kürzerer Dauer bei Sperrung des mittleren und linken Fahrstreifens einer Richtungsfahrbahn
Einstreifige Verkehrsführung unter Mitnutzung des Seitenstreifens

[] stationär [] beweglich

Anzuwenden nur außerhalb von Anschlussstellen und Parkplätzen!!!
Rückleitung mind. 400 m vor einem Verzögerungsstreifen!

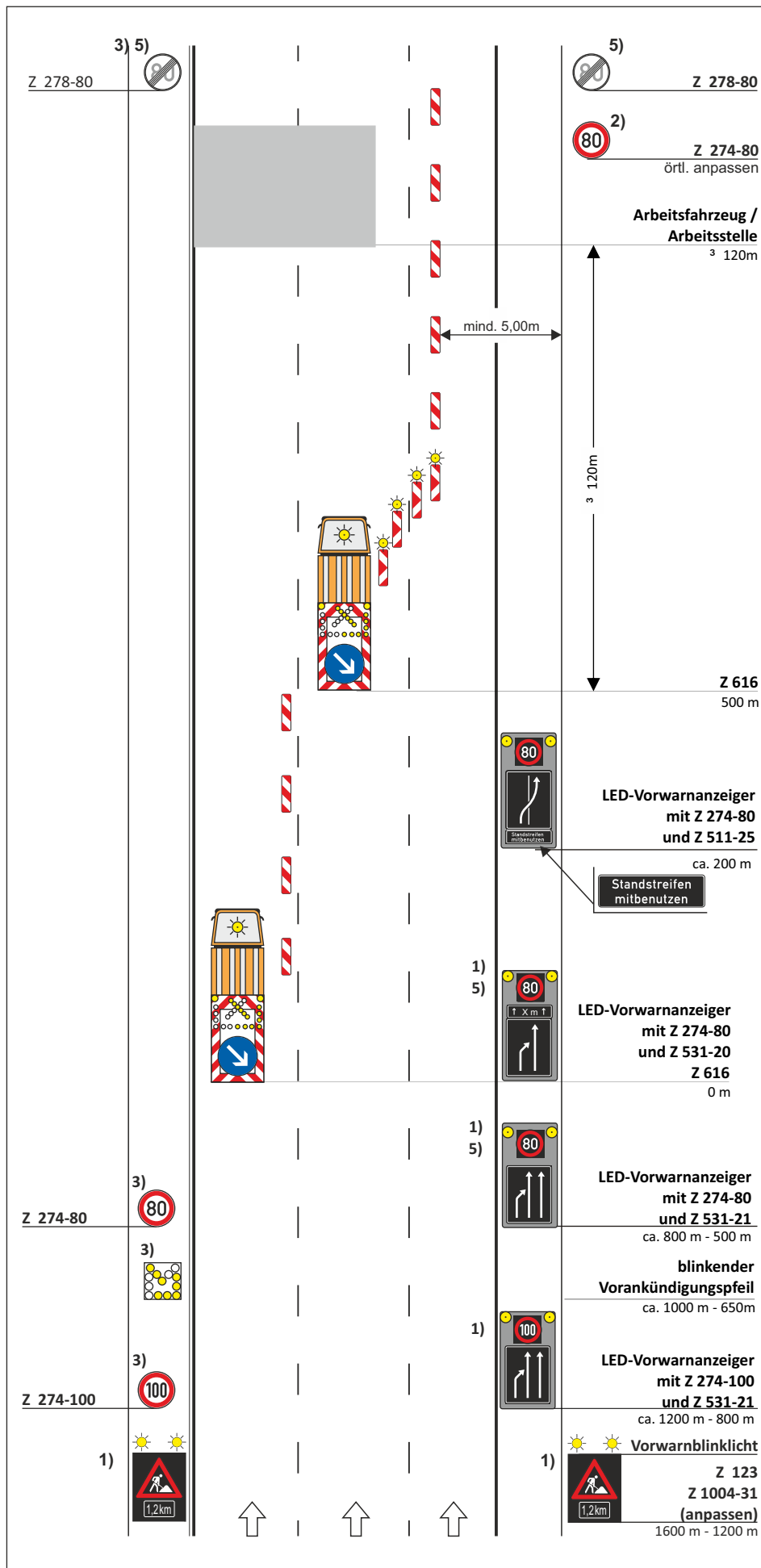
Zugfahrzeug mit einem zulässigen Gesamtgewicht von mind. 7,49 t.

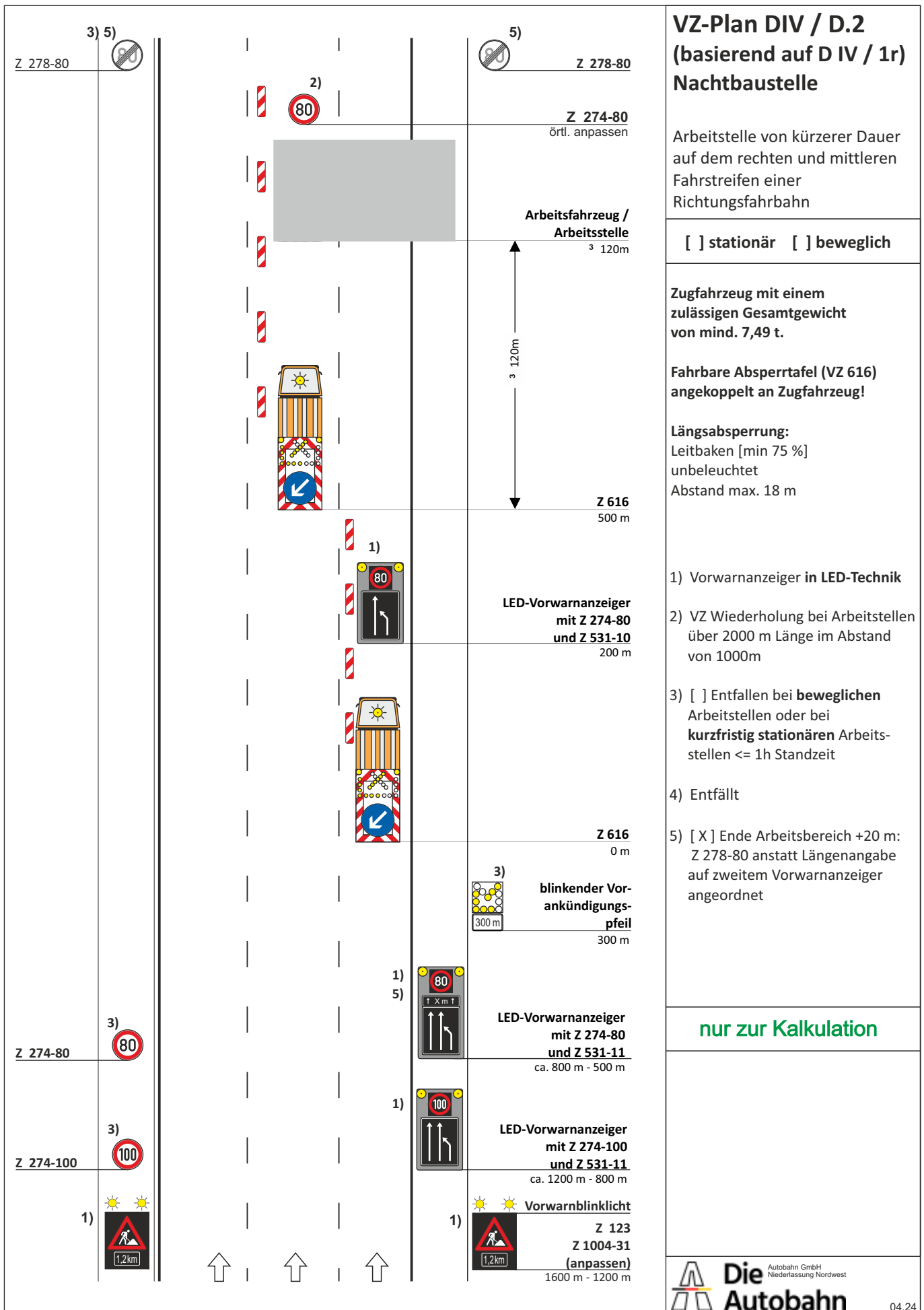
Fahrbare Absperrrtafel (VZ 616) angekoppelt an Zugfahrzeug!

Längsabspernung:
Leitbaken [min 75 %]
unbeleuchtet
Abstand max. 18 m

- 1) Vorwarnanzeiger in LED-Technik
- 2) VZ Wiederholung bei Arbeitsstellen über 2000 m Länge im Abstand von 1000m
- 3) [] Entfallen bei **beweglichen** Arbeitsstellen oder bei **kurzfristig stationären** Arbeitsstellen <= 1h Standzeit
- 4) Entfällt
- 5) [X] Ende Arbeitsbereich +20 m: Z 278-80 anstatt Längenangabe auf zweitem Vorwarnanzeiger angeordnet

nur zur Kalkulation





VZ-Plan DIV / E.1 (basierend auf Bild D-5)

Arbeitsstelle von kürzerer Dauer
auf dem befestigten
Seitenstreifen einer
Richtungsfahrbahn

☐ stationär ☐ beweglich

Zugfahrzeug mit einem
zulässigen Gesamtgewicht
von mind. 7,49 t.

Fahrbare Absperrtafel (VZ 616)
angekoppelt an Zugfahrzeug!

Längsabspernung:

*)

☐ Leitkegel [Höhe 0,75 m]

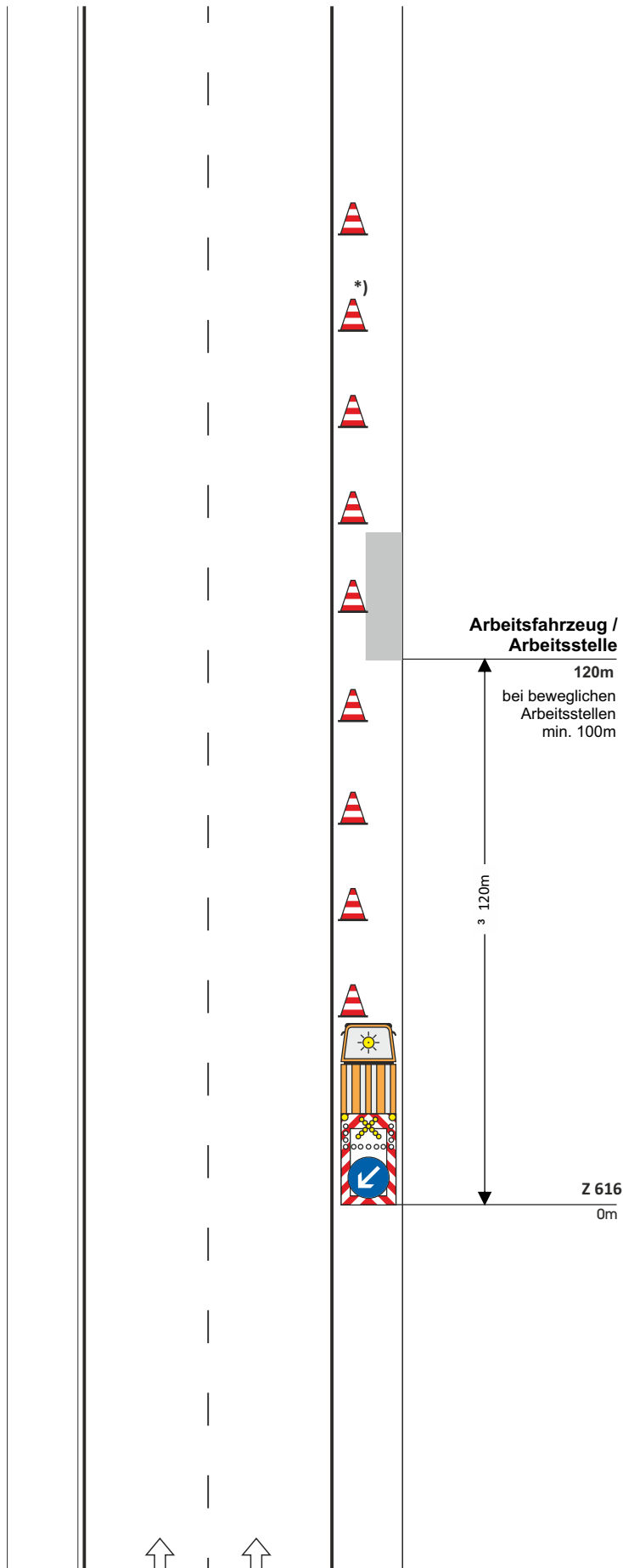
☐ Leitbaken [min 75 %] unbeleuchtet
Abstand max. 18 m

Nur im Bereich von Standstreifen-
breiten > 2,50m anzuwenden

Bei Standstreifen < 2,50m ist der
Hauptfahrstreifen gem. DIV/B.1
einzuziehen.

Die Anweisungen der jeweils
zuständigen Autobahnmeisterei
sind zu beachten.

nur zur Kalkulation



VZ-Plan DIV / E.2 (basierend auf Bild D-5)

Arbeitsstelle von kürzerer Dauer
auf dem befestigten
Seitenstreifen einer
Richtungsfahrbahn

☐ stationär ☐ beweglich

Zugfahrzeug mit einem
zulässigen Gesamtgewicht
von mind. 7,49 t.

Fahrbare Absperrtafel (VZ 616)
angekoppelt an Zugfahrzeug!

Längsabspernung:

*)

☐ Leitkegel [Höhe 0,75 m]

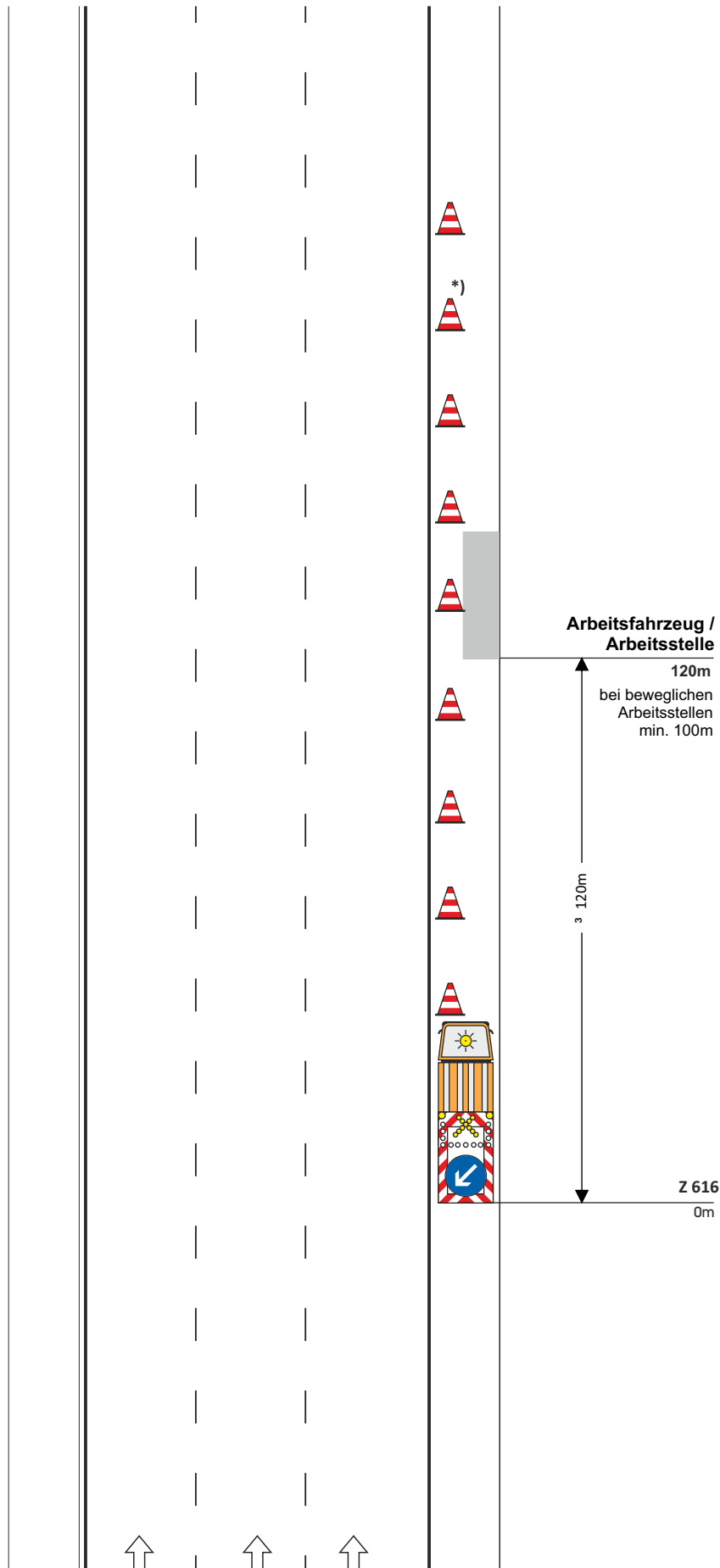
☐ Leitbaken [min 75 %] unbeleuchtet
Abstand max. 18 m

Nur im Bereich von Standstreifen-
breiten > 2,50m anzuwenden

Bei Standstreifen < 2,50m ist der
Hauptfahrstreifen gem. DIV/D.1
einzuziehen.

Die Anweisungen der jeweils
zuständigen Autobahnmeisterei
sind zu beachten.

nur zur Kalkulation



VZ-Plan DIV / E.3 (basierend auf Bild D-5)

Arbeitsstelle von kürzerer Dauer
auf dem befestigten
Seitenstreifen einer
Richtungsfahrbahn

☐ stationär ☐ beweglich

Zugfahrzeug mit einem
zulässigen Gesamtgewicht
von mind. 7,49 t.

Fahrbare Absperrtafel (VZ 616)
angekoppelt an Zugfahrzeug!

Längsabspernung:

*)

☐ Leitkegel [Höhe 0,75 m]

☐ Leitbaken [min 75 %] unbeleuchtet
Abstand max. 18 m

**Nur im Bereich von Standstreifen-
breiten > 2,50m anzuwenden**

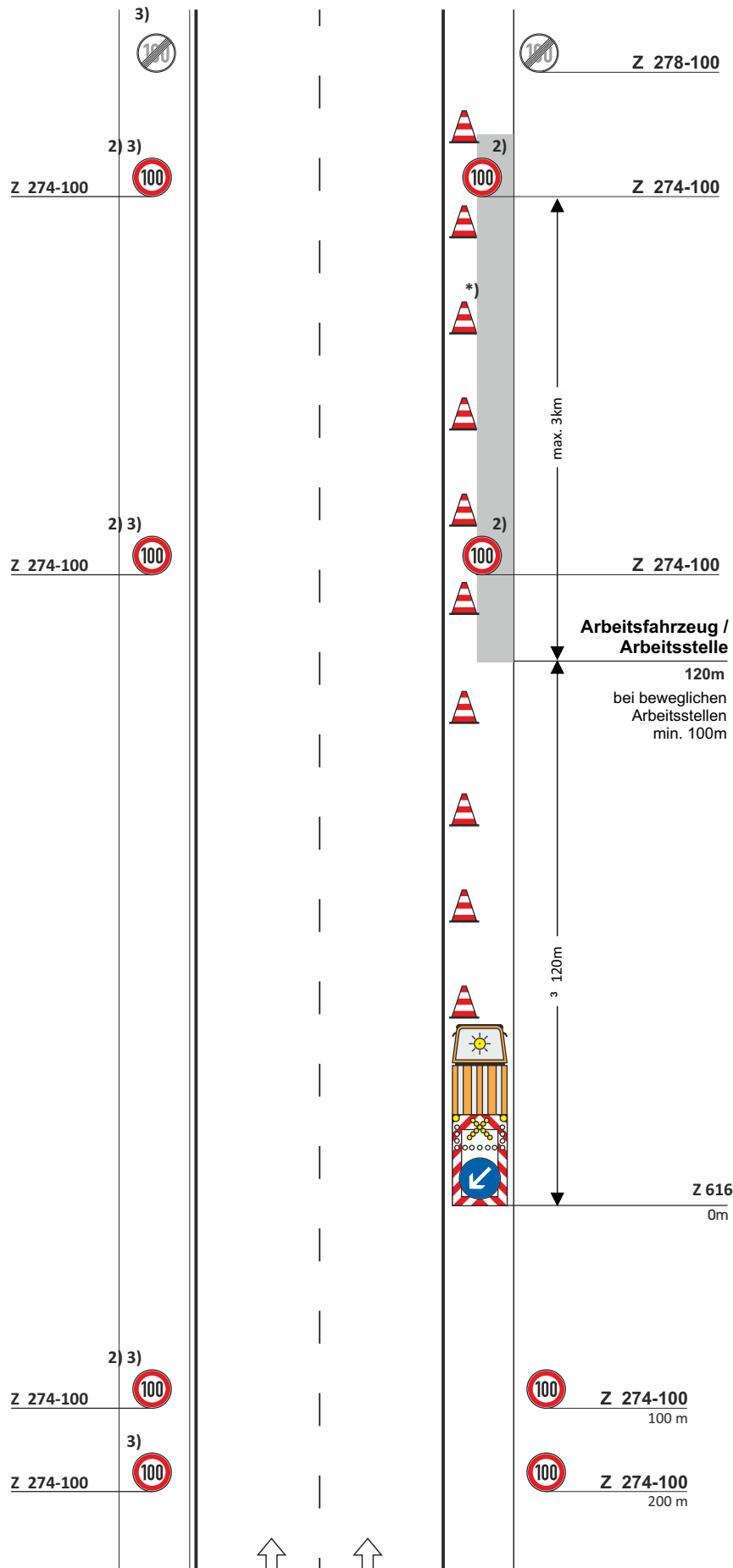
Bei Standstreifen < 2,50m ist der
Hauptfahrstreifen gem. DIV/B.1
einzuziehen.

Die Anweisungen der jeweils
zuständigen Autobahnmeisterei
sind zu beachten.

2) VZ Wiederholung bei Arbeitsstellen
über 2000 m Länge im Abstand
von 1000m

3) ☐ Entfallen bei **beweglichen**
Arbeitsstellen oder bei
kurzfristig stationären Arbeits-
stellen <= 1h Standzeit

nur zur Kalkulation



VZ-Plan DIV / E.5 (basierend auf Bild D-5)

Arbeitsstelle von kürzerer Dauer
auf dem befestigten
Seitenstreifen einer einstreifigen
Rampe

☒ stationär ☐ beweglich

Zugfahrzeug mit einem
zulässigen Gesamtgewicht
von mind. 7,49 t.

Fahrbare Absperrtafel (VZ 616)
angekoppelt an Zugfahrzeug!

Längsabspernung:

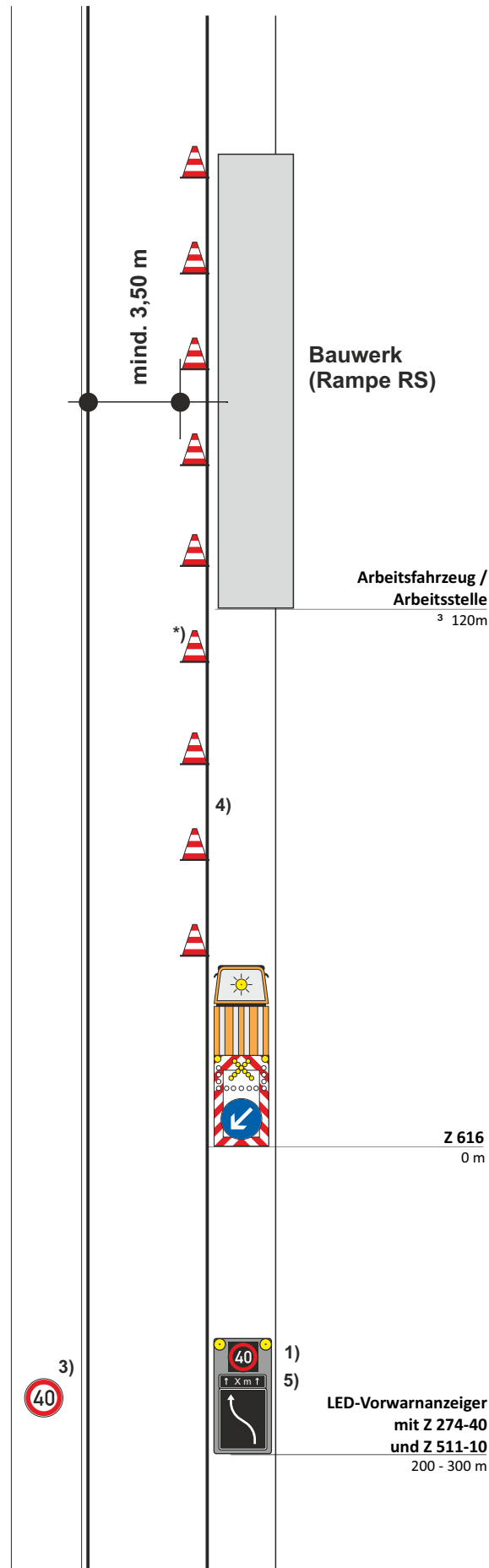
*)

☐ Leitkegel [Höhe 0,75 m]

☐ Leitbaken [min 75 %] unbeleuchtet
Abstand max. 18 m

- 1) Vorwarnanzeiger in LED-Technik
- 2) VZ Wiederholung bei Arbeitsstellen
über 2000 m Länge im Abstand
von 1000m
- 3) ☐ Entfallen bei **beweglichen**
Arbeitsstellen oder bei
kurzfristig stationären Arbeits-
stellen <= 1h Standzeit
- 4) ☐ Entfallen bei **beweglichen**
Arbeitsstellen
- 5) ☐ Ende Arbeitsbereich +20 m:
Z 278-80 anstatt Längenangabe
auf zweitem Vorwarnanzeiger
angeordnet

nur zur Kalkulation



VZ-Plan DIV / E.6 (basierend auf Bild D-5)

Arbeitsstelle von kürzerer Dauer
auf dem befestigten
Seitenstreifen einer einstreifigen
Rampe

☒ stationär ☐ beweglich

Zugfahrzeug mit einem
zulässigen Gesamtgewicht
von mind. 7,49 t.

Fahrbare Absperrtafel (VZ 616)
angekoppelt an Zugfahrzeug!

Längsabsperrung:

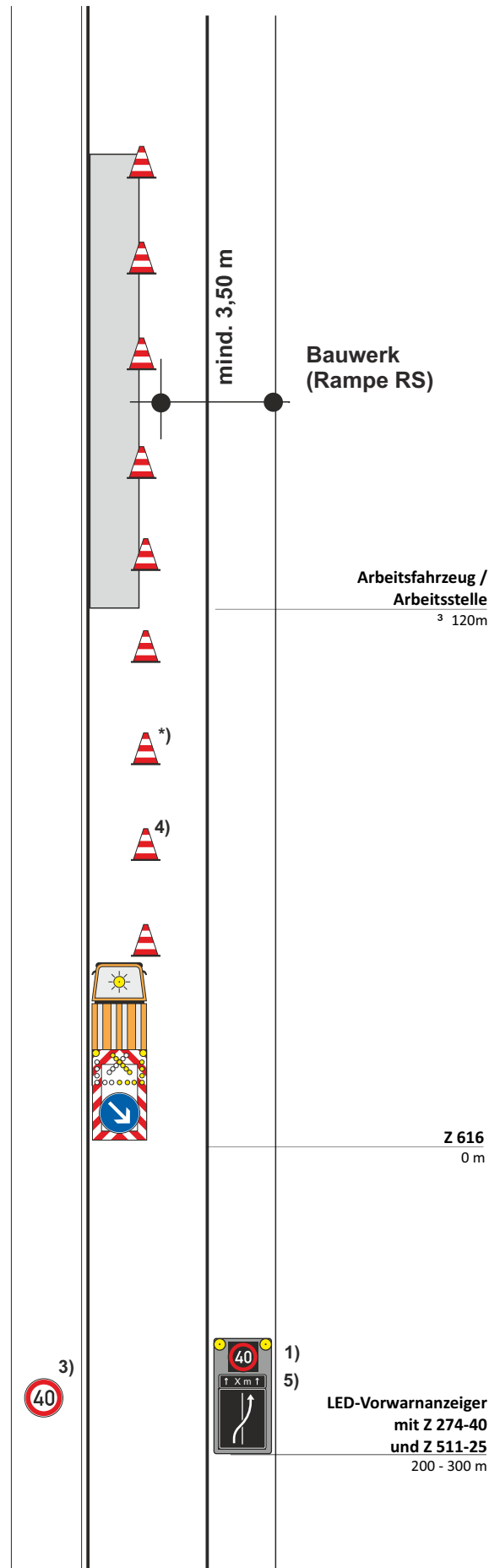
*)

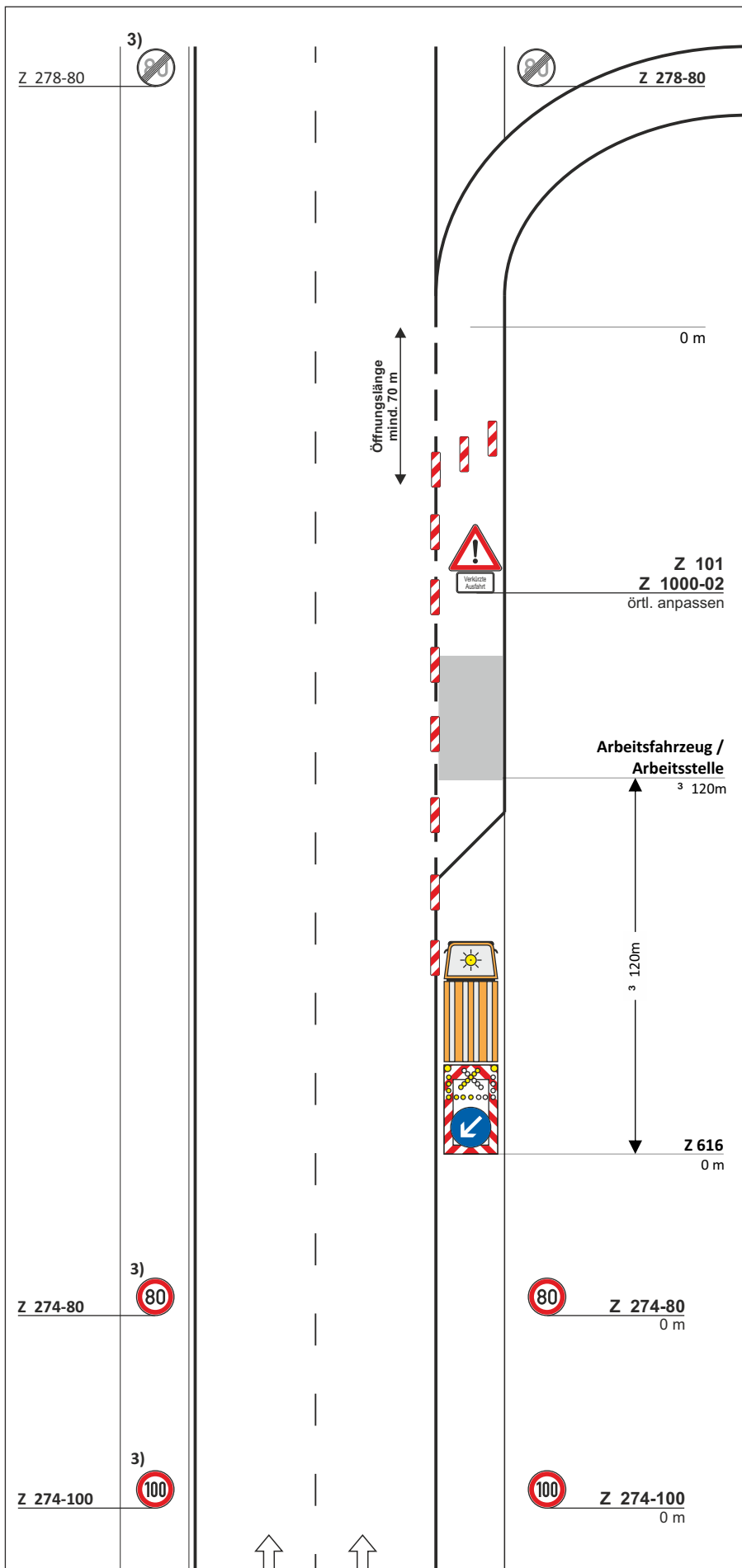
☐ Leitkegel [Höhe 0,75 m]

☐ Leitbaken [min 75 %] unbeleuchtet
Abstand max. 18 m

- 1) Vorwarnanzeiger in LED-Technik
- 2) VZ Wiederholung bei Arbeitsstellen
über 2000 m Länge im Abstand
von 1000m
- 3) ☐ Entfallen bei **beweglichen**
Arbeitsstellen oder bei
kurzfristig stationären Arbeits-
stellen <= 1h Standzeit
- 4) ☐ Entfallen bei **beweglichen**
Arbeitsstellen
- 5) ☐ Ende Arbeitsbereich +20 m:
Z 278-80 anstatt Längenangabe
auf zweitem Vorwarnanzeiger
angeordnet

nur zur Kalkulation





VZ-Plan DIV / F.1 (basierend auf Bild D-5)

Arbeitsstelle von kürzerer Dauer
auf dem befestigten
Seitenstreifen einer
Richtungsfahrbahn im Bereich
von Ausfahrten

☒ stationär ☐ beweglich

Zugfahrzeug mit einem
zulässigen Gesamtgewicht
von mind. 7,49 t.

Fahrbare Absperrrtafel (VZ 616)
angekoppelt an Zugfahrzeug!

Längsabspernung:
Leitbaken [min 75 %] unbeleuchtet
Abstand max. 18 m

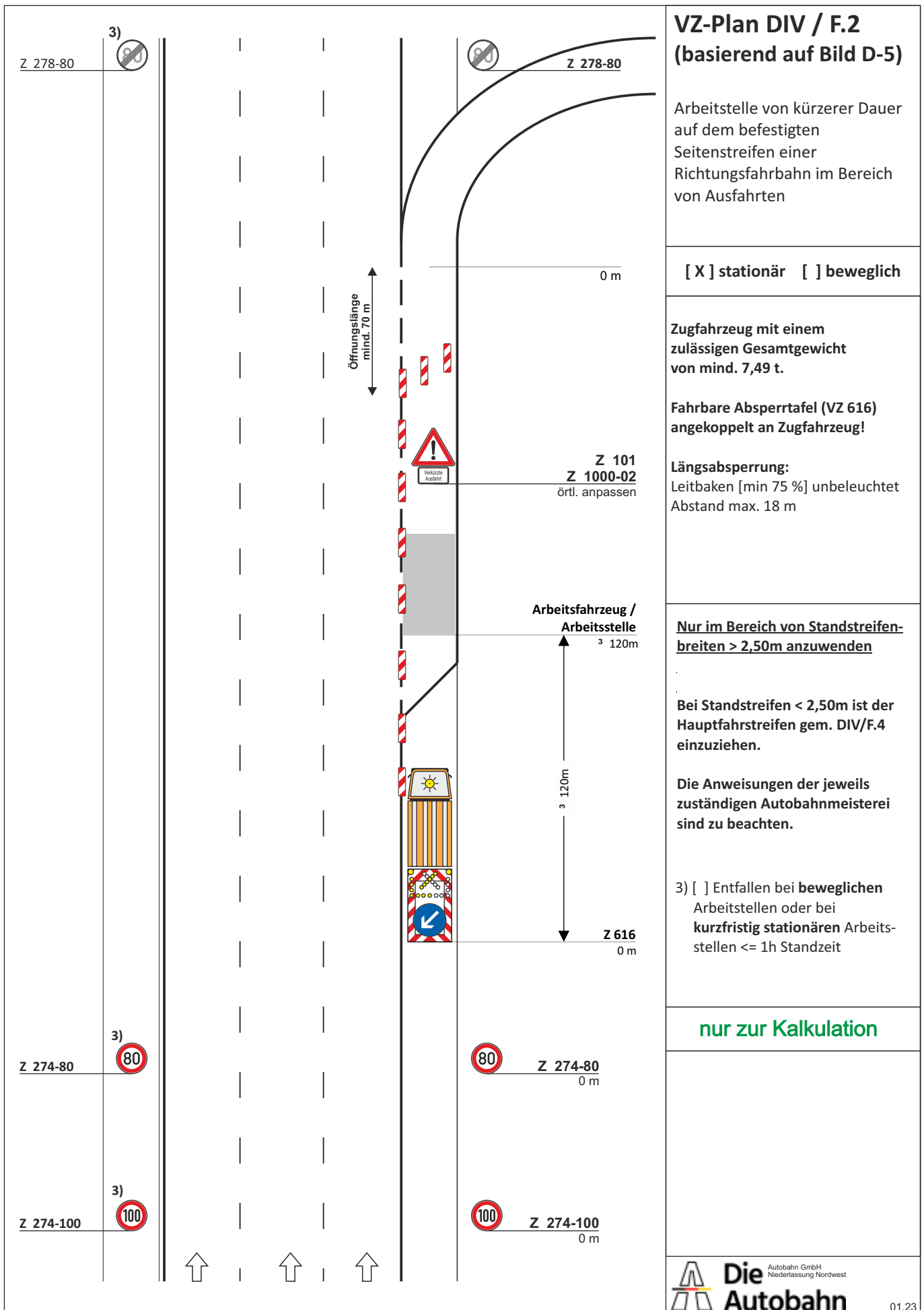
Nur im Bereich von Standstreifen-
breiten > 2,50m anzuwenden

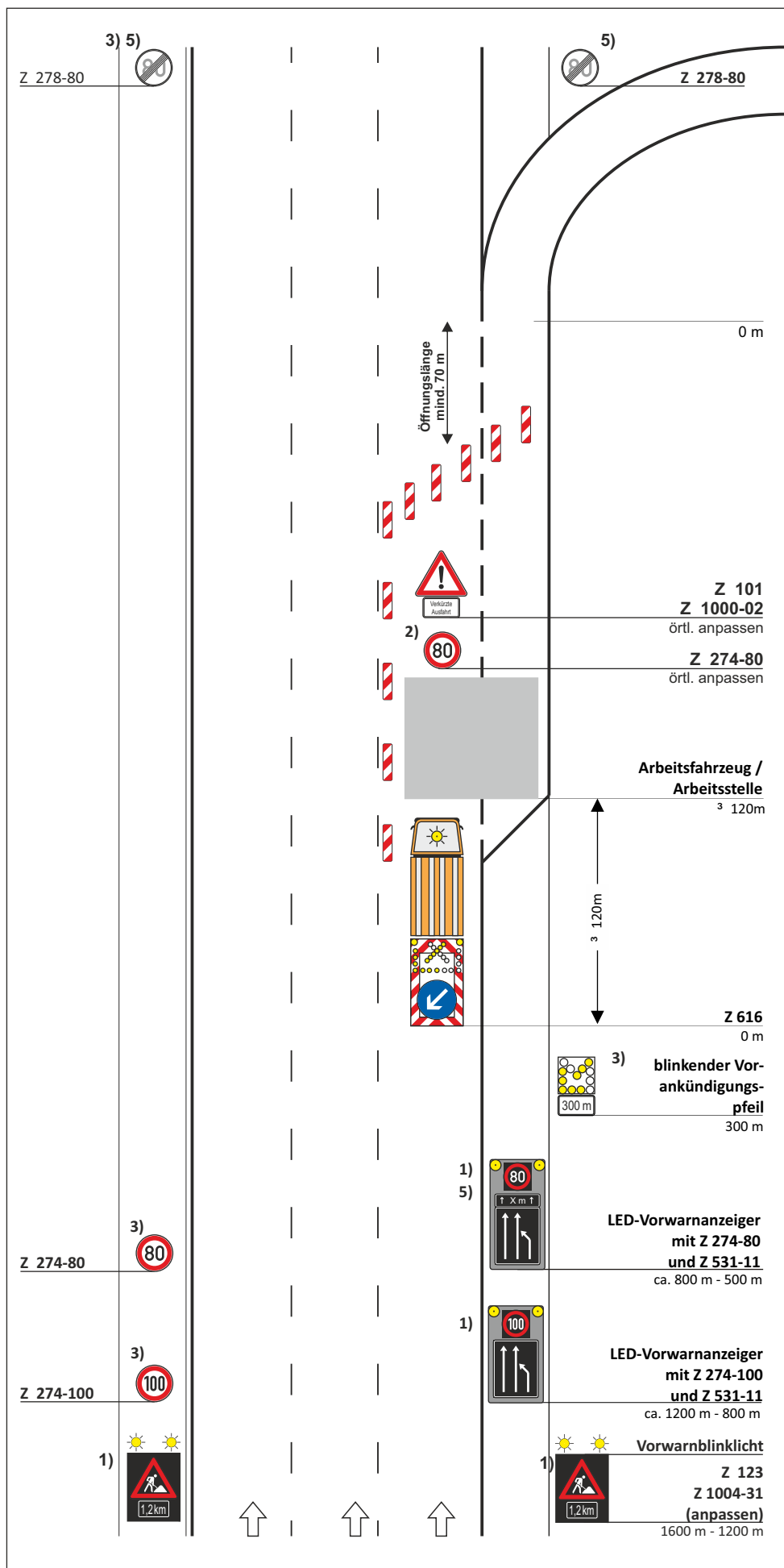
Bei Standstreifen < 2,50m ist der
Hauptfahrstreifen gem. DIV/F.3
einzuziehen.

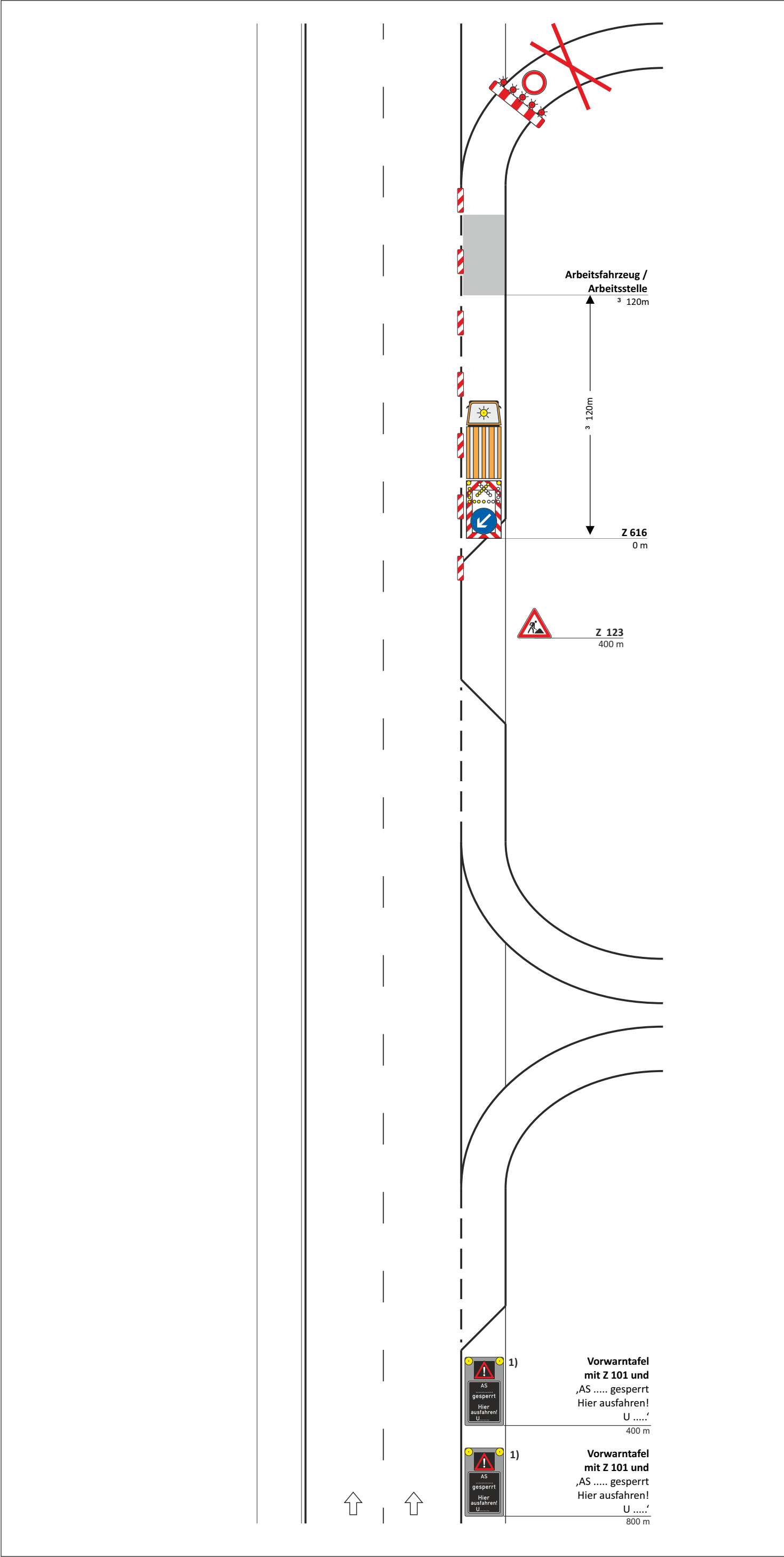
Die Anweisungen der jeweils
zuständigen Autobahnmeisterei
sind zu beachten.

3) ☐ Entfallen bei **beweglichen**
Arbeitsstellen oder bei
kurzfristig stationären Arbeits-
stellen <= 1h Standzeit

nur zur Kalkulation







VZ-Plan DIV / F.5

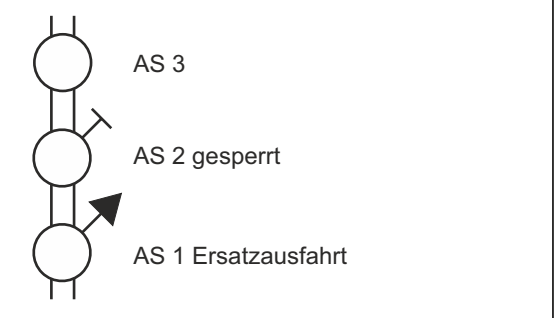
(basierend auf Bild D-2)

Ausfahrt

Nachtbaustelle

Sperrung einer Ausfahrt
Umleitung eine AS vorher

Arbeitsstelle von kürzerer Dauer
auf der V-Spur im Bereich
von Ausfahrten



[X] stationär [] beweglich

Zugfahrzeug mit einem
zulässigen Gesamtgewicht
von mind. 7,49 t.

Fahrbare Absperrtafel (VZ 616)
angekoppelt an Zugfahrzeug!

Längsabspernung:
Leitbaken [min 75 %]
unbeleuchtet
Abstand max. 18 m

Absperrung:
Absperrschranke mit 5 roten WL
auf gesamter Fahrbahnbreite mit
VZ 250

Nur für kurzzeitige Sperrungen,
max. 6h in der Zeit zwischen
22:00 und 06:00 Uhr nach
vorheriger Abstimmung mit der
zuständigen AM.

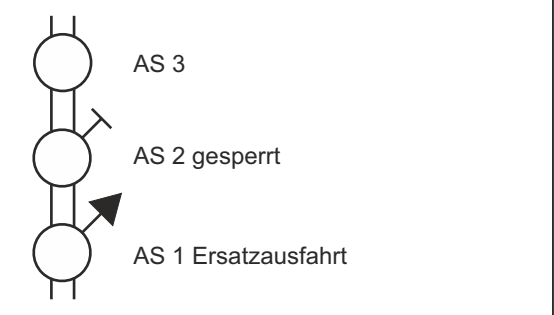
1) Vorwarnanzeiger in LED-Technik

nur zur Kalkulation

VZ-Plan DIV / F.6
(basierend auf Bild D-2)
Ausfahrt
Nachtbaustelle

Sperrung einer Ausfahrt
Umleitung eine AS vorher

Arbeitsstelle von kürzerer Dauer
auf der V-Spur im Bereich
von Ausfahrten



[X] stationär [] beweglich

Zugfahrzeug mit einem
zulässigen Gesamtgewicht
von mind. 7,49 t.

Fahrbare Absperrtafel (VZ 616)
angekoppelt an Zugfahrzeug!

Längsabspernung:
Leitbaken [min 75 %]
unbeleuchtet
Abstand max. 18 m

Absperrung:
Absperrschranke mit 5 roten WL
auf gesamter Fahrbahnbreite mit
VZ 250

Nur für kurzzeitige Sperrungen,
max. 6h in der Zeit zwischen
22:00 und 06:00 Uhr nach
vorheriger Abstimmung mit der
zuständigen AM.

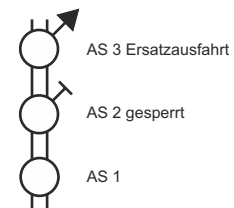
1) Vorwarnanzeiger in LED-Technik

nur zur Kalkulation

VZ-Plan DIV / F.7 (basierend auf Bild D-3) Ausfahrt Nachtbaustelle

Sperrung einer Ausfahrt
Umleitung eine AS nachher

Arbeitsstelle von kürzerer Dauer
auf der V-Spur im Bereich
von Ausfahrten



[X] stationär [] beweglich

Zugfahrzeug mit einem
zulässigen Gesamtgewicht
von mind. 7,49 t.

Fahrbare Absperrtafel (VZ 616)
angekoppelt an Zugfahrzeug!

Längsabspernung:

Leitbaken [min 75 %]
unbeleuchtet
Abstand max. 18 m

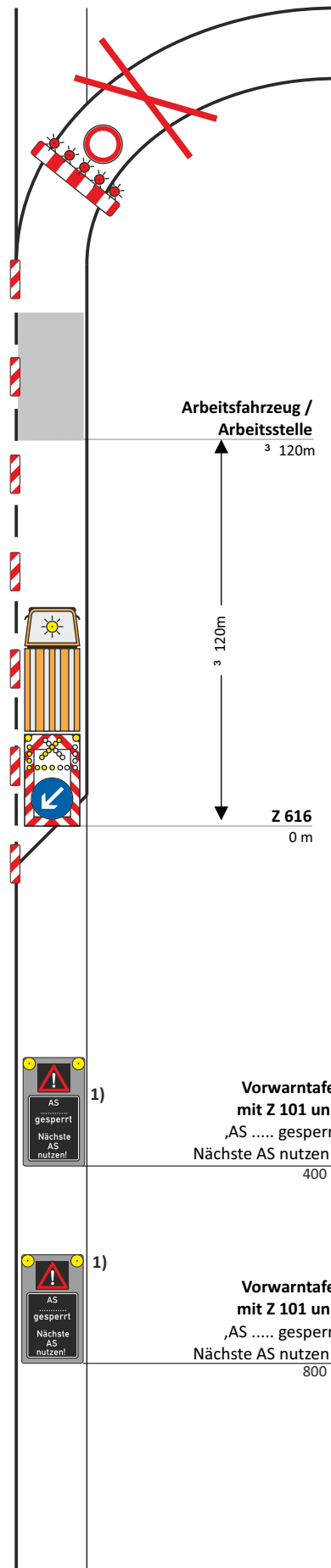
Abspernung:

Absperrschranke mit 5 roten WL
auf gesamter Fahrbahnbreite mit
VZ 250

Nur für kurzzeitige Sperrungen,
max. 6h in der Zeit zwischen
22:00 und 06:00 Uhr nach
vorheriger Abstimmung mit der
zuständigen AM.

1) Vorwarnanzeiger in LED-Technik

nur zur Kalkulation



Arbeitsfahrzeug /
Arbeitsstelle
3 120m

3 120m

Z 616
0 m

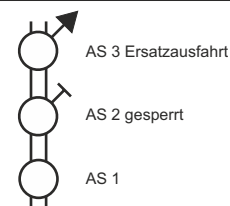
Vorwarntafel
mit Z 101 und
'AS gesperrt
Nächste AS nutzen!'
400 m

Vorwarntafel
mit Z 101 und
'AS gesperrt
Nächste AS nutzen!'
800 m

VZ-Plan DIV / F.8 (basierend auf Bild D-3) Ausfahrt Nachtbaustelle

Sperrung einer Ausfahrt
Umleitung eine AS nachher

Arbeitsstelle von kürzerer Dauer
auf der V-Spur im Bereich
von Ausfahrten



[X] stationär [] beweglich

Zugfahrzeug mit einem
zulässigen Gesamtgewicht
von mind. 7,49 t.

Fahrbare Absperrtafel (VZ 616)
angekoppelt an Zugfahrzeug!

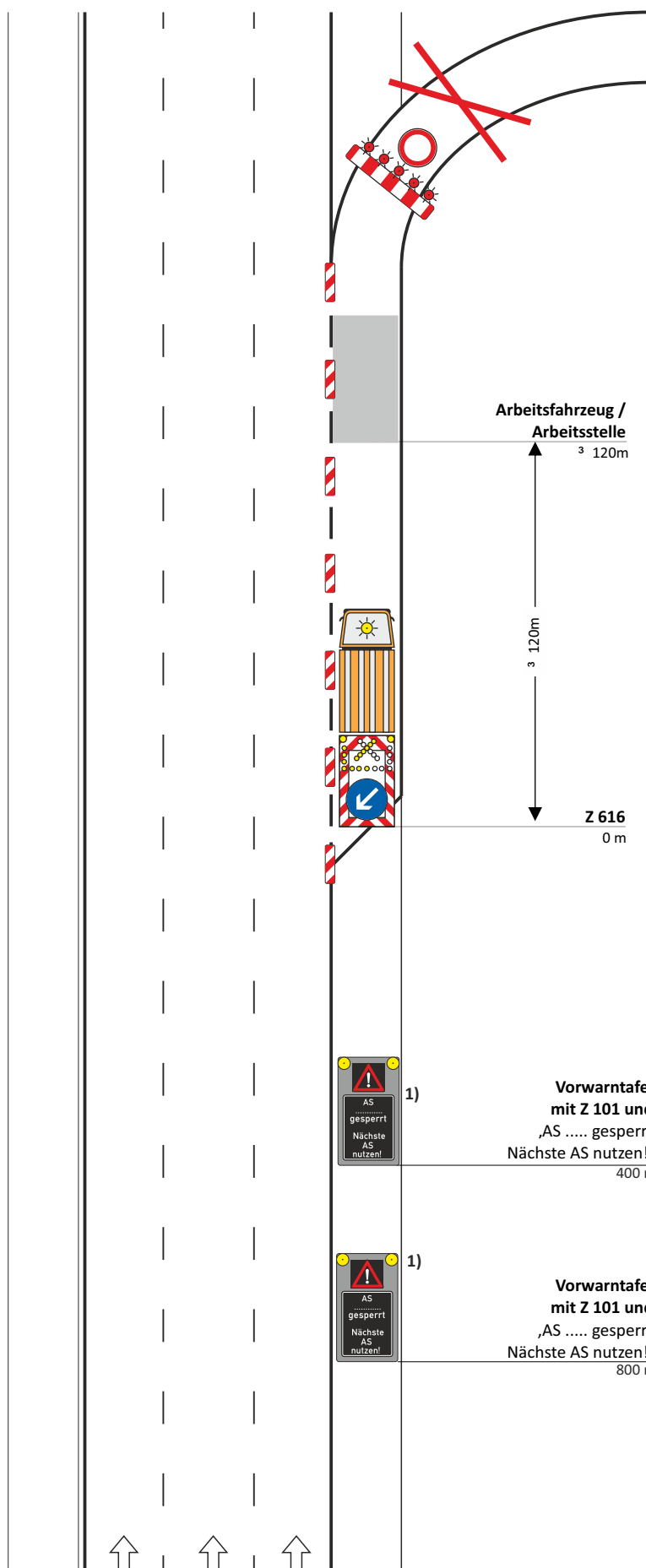
Längsabspernung:
Leitbaken [min 75 %]
unbeleuchtet
Abstand max. 18 m

Absperrung:
Absperrschranke mit 5 roten WL
auf gesamter Fahrbahnbreite mit
VZ 250

Nur für kurzzeitige Sperrungen,
max. 6h in der Zeit zwischen
22:00 und 06:00 Uhr nach
vorheriger Abstimmung mit der
zuständigen AM.

1) Vorwarnanzeiger in LED-Technik

nur zur Kalkulation



3) 5)
Z 278-80

5)
Z 278-80

3)
Z 274-80

3)
Z 274-100

1)
1.2km

1) 5)
80
X m f

1)
100
X m f

1)
Z 123
Z 1004-31
(anpassen)
1600 m - 1200 m
1.2km

1)
AS
gesperrt
Hier
ausfahren!
U
400 m

1)
AS
gesperrt
Hier
ausfahren!
U
800 m

Arbeitsfahrzeug /
Arbeitsstelle
3 120m

Z 616
0 m

3)
blinkender
Vorankündigungspfeil
300 m

LED-Vorwarnanzeiger
mit Z 274-80
und Z 531-11
ca. 800 m - 500 m

LED-Vorwarnanzeiger
mit Z 274-100
und Z 531-11
ca. 1200 m - 800 m

Vorwarnblinklicht
Z 123
Z 1004-31
(anpassen)
1600 m - 1200 m

Vorwarntafel
mit Z 101 und
,AS gesperrt
Hier ausfahren!
U
400 m

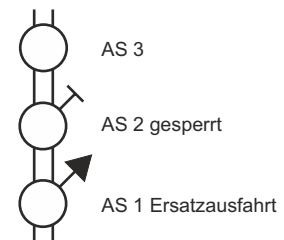
Vorwarntafel
mit Z 101 und
,AS gesperrt
Hier ausfahren!
U
800 m

VZ-Plan DIV / F.12 (basierend D IV / 1r) Ausfahrt

Nachtbaustelle

Sperrung einer Ausfahrt
Umleitung eine AS vorher

Arbeitsstelle von kürzerer Dauer
auf dem rechten Fahrstreifen
und der V-Spur im Bereich
von Ausfahrten einer Richtungsfahrbahn



[X] stationär [] beweglich

Zugfahrzeug mit einem
zulässigen Gesamtgewicht
von mind. 7,49 t.

Fahrbare Absperrtafel (VZ 616)
angekoppelt an Zugfahrzeug!

Längsabspernung:

Leitbaken [min 75 %]

unbeleuchtet

Abstand max. 18 m

Absperrung:

Absperrschranke mit 5 roten WL
auf gesamter Fahrbahnbreite mit
VZ 250

Nur für kurzzeitige Sperrungen,
max. 6h in der Zeit zwischen
22:00 und 06:00 Uhr nach
vorheriger Abstimmung mit der
zuständigen AM.

- 1) Vorwarnanzeiger in LED-Technik
- 2) VZ Wiederholung bei Arbeitsstellen
über 2000 m Länge im Abstand
von 1000m
- 3) [] Entfallen bei **beweglichen**
Arbeitsstellen oder bei
kurzfristig stationären Arbeits-
stellen <= 1h Standzeit
- 4) Entfällt
- 5) [X] Ende Arbeitsbereich +20 m:
Z 278-80 anstatt Längenangabe
auf zweitem Vorwarnanzeiger
angeordnet

nur zur Kalkulation

VZ-Plan DIV / F.16 (basierend auf D IV / 1I) Ausfahrt Nachtbaustelle

Arbeitsstelle von kürzerer Dauer
auf dem linken Fahrstreifen
einer Richtungsfahrbahn
im Bereich von Ausfahrten

☒ stationär ☐ beweglich

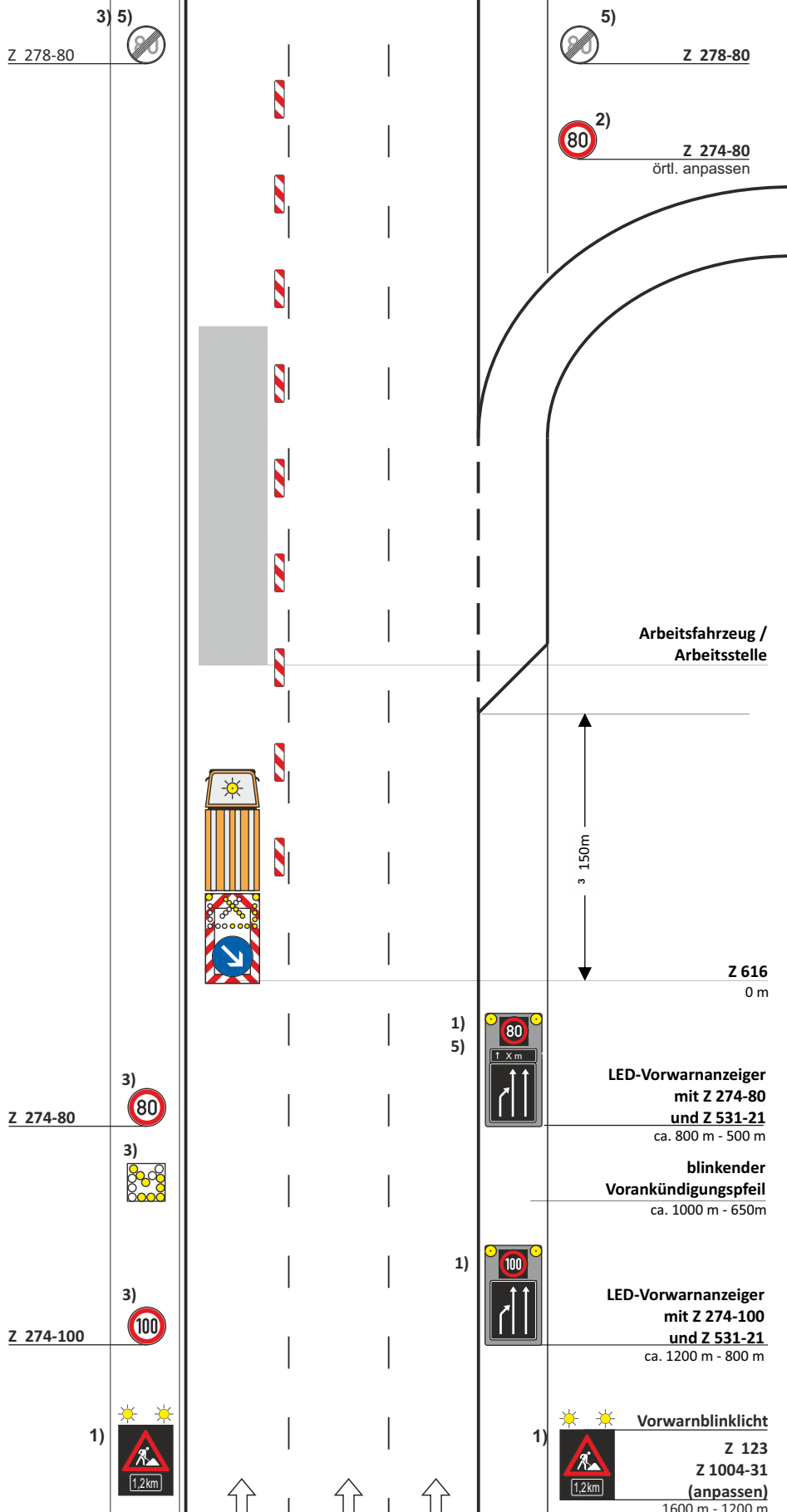
Zugfahrzeug mit einem
zulässigen Gesamtgewicht
von mind. 7,49 t.

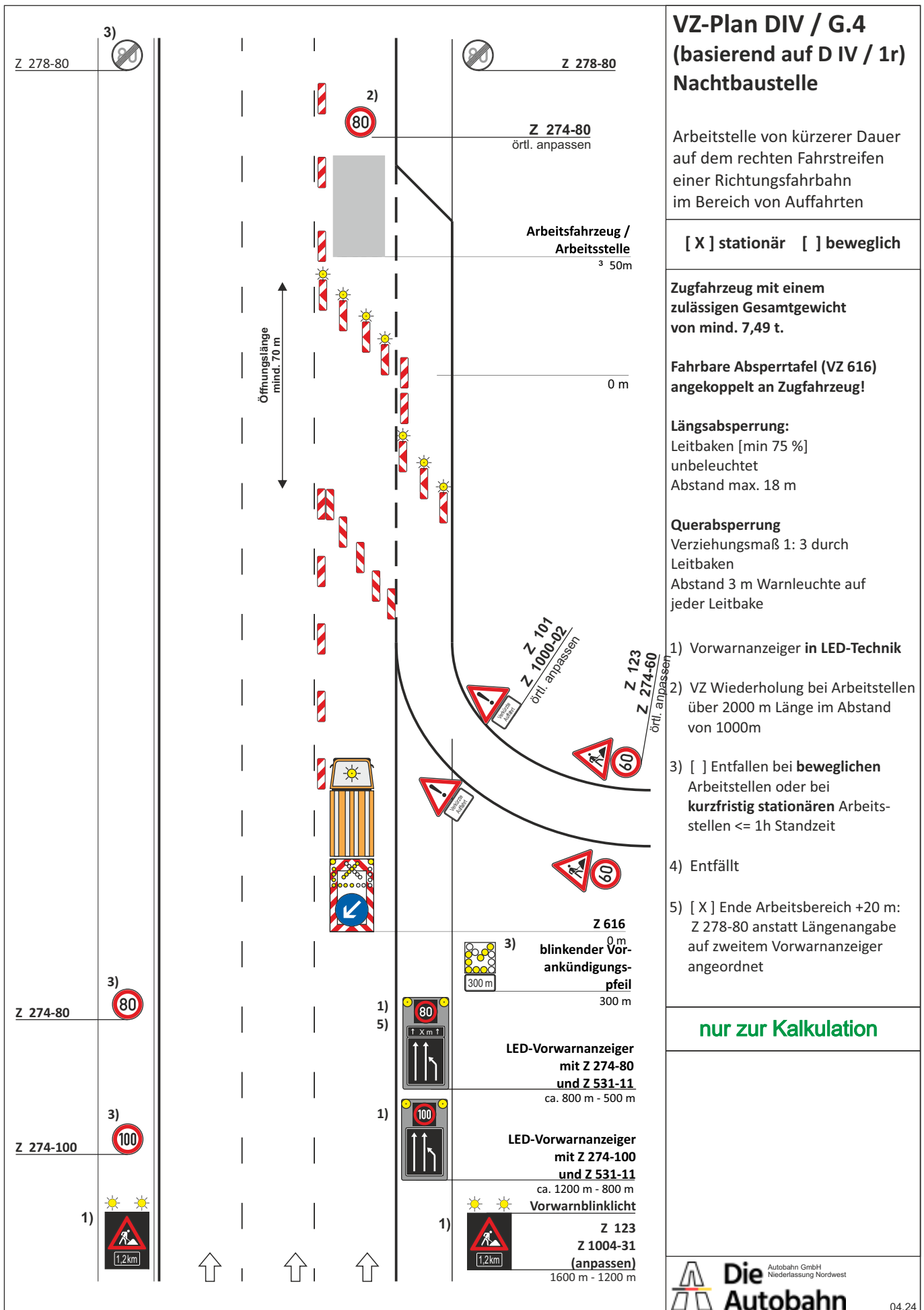
Fahrbare Absperrtafel (VZ 616)
angekoppelt an Zugfahrzeug!

Längsabspernung:
Leitbaken [min 75 %]
unbeleuchtet
Abstand max. 18 m

- 1) Vorwarnanzeiger in LED-Technik
- 2) VZ Wiederholung bei Arbeitsstellen
über 2000 m Länge im Abstand
von 1000m
- 3) ☐ Entfallen bei **beweglichen**
Arbeitsstellen oder bei
kurzfristig stationären Arbeits-
stellen <= 1h Standzeit
- 4) ☐ Entfallen bei **beweglichen**
Arbeitsstellen
- 5) ☒ Ende Arbeitsbereich +20 m:
Z 278-80 anstatt Längenangabe
auf zweitem Vorwarnanzeiger
angeordnet

nur zur Kalkulation





VZ-Plan DIV / G.5 (basierend auf D IV / 1r)

Arbeitsstelle von kürzerer Dauer
auf der B-Spur im Bereich von
Ausfahrten

in Kombination mit dem
VZ-Plan DIII / I.1

☒ stationär ☐ beweglich

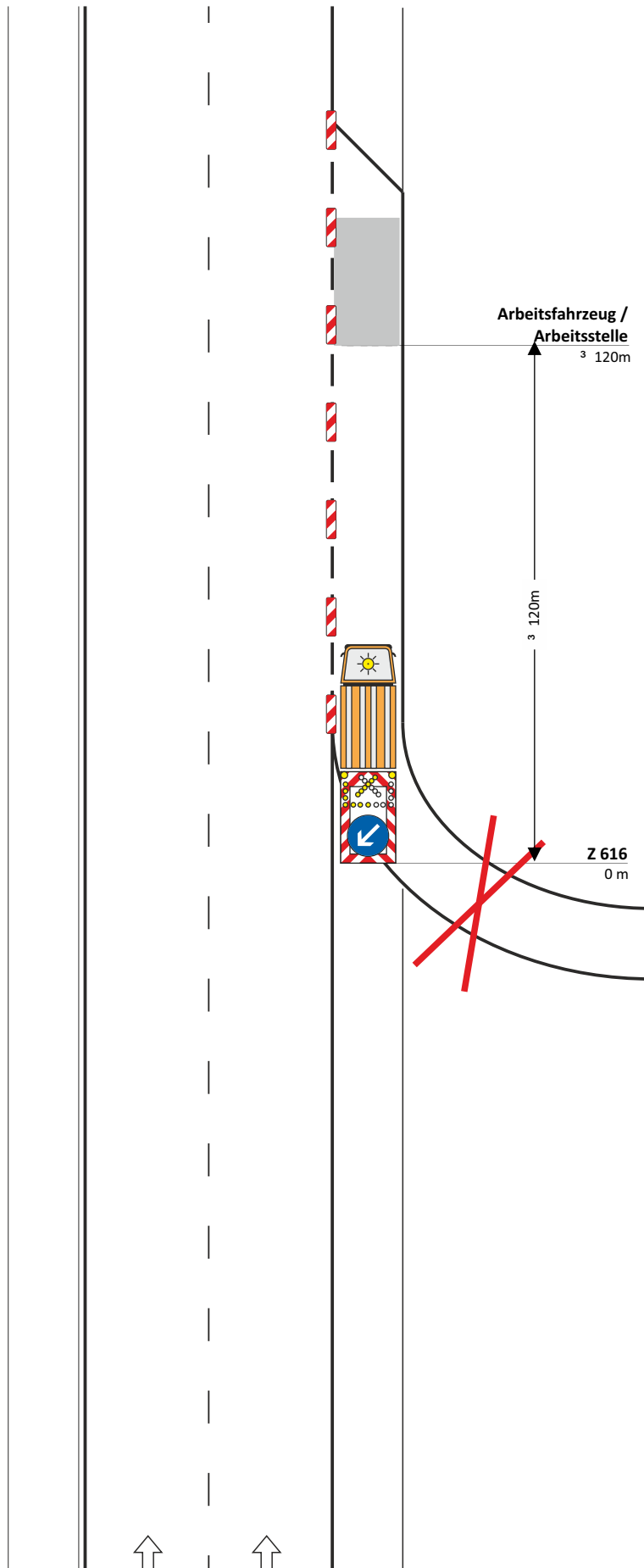
Zugfahrzeug mit einem
zulässigen Gesamtgewicht
von mind. 7,49 t.

Fahrbare Absperrtafel (VZ 616)
angekoppelt an Zugfahrzeug!

Längsabspernung:
Leitbaken [min 75 %]
unbeleuchtet
Abstand max. 18 m

Nur für kurzzeitige Sperrungen,
max. 6h in der Zeit zwischen
22:00 und 06:00 Uhr nach
vorheriger Abstimmung mit der
zuständigen AM.

nur zur Kalkulation



VZ-Plan DIV / G.6 (basierend auf D IV / 1r)

Arbeitsstelle von kürzerer Dauer
auf der B-Spur im Bereich von
Ausfahrten

in Kombination mit dem
VZ-Plan DIII / I.1

☒ stationär ☐ beweglich

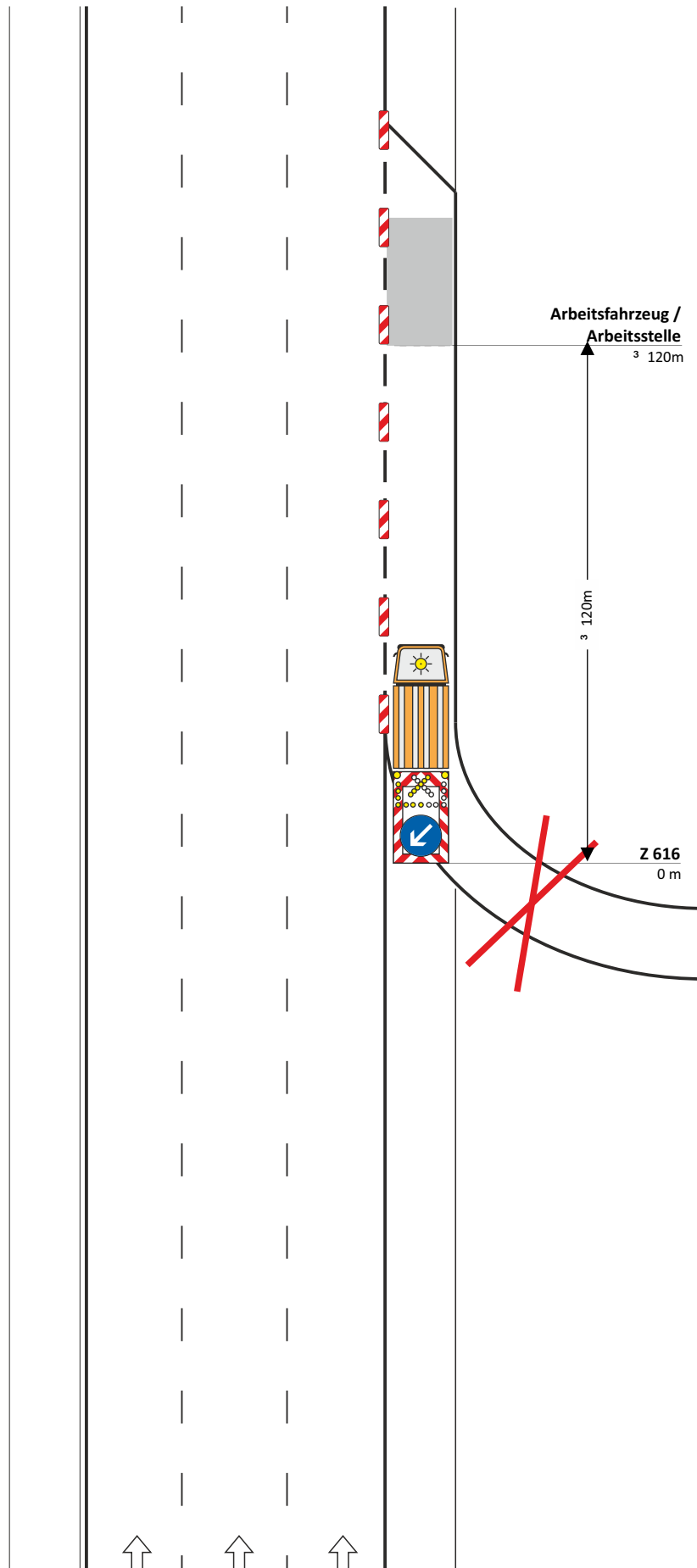
Zugfahrzeug mit einem
zulässigen Gesamtgewicht
von mind. 7,49 t.

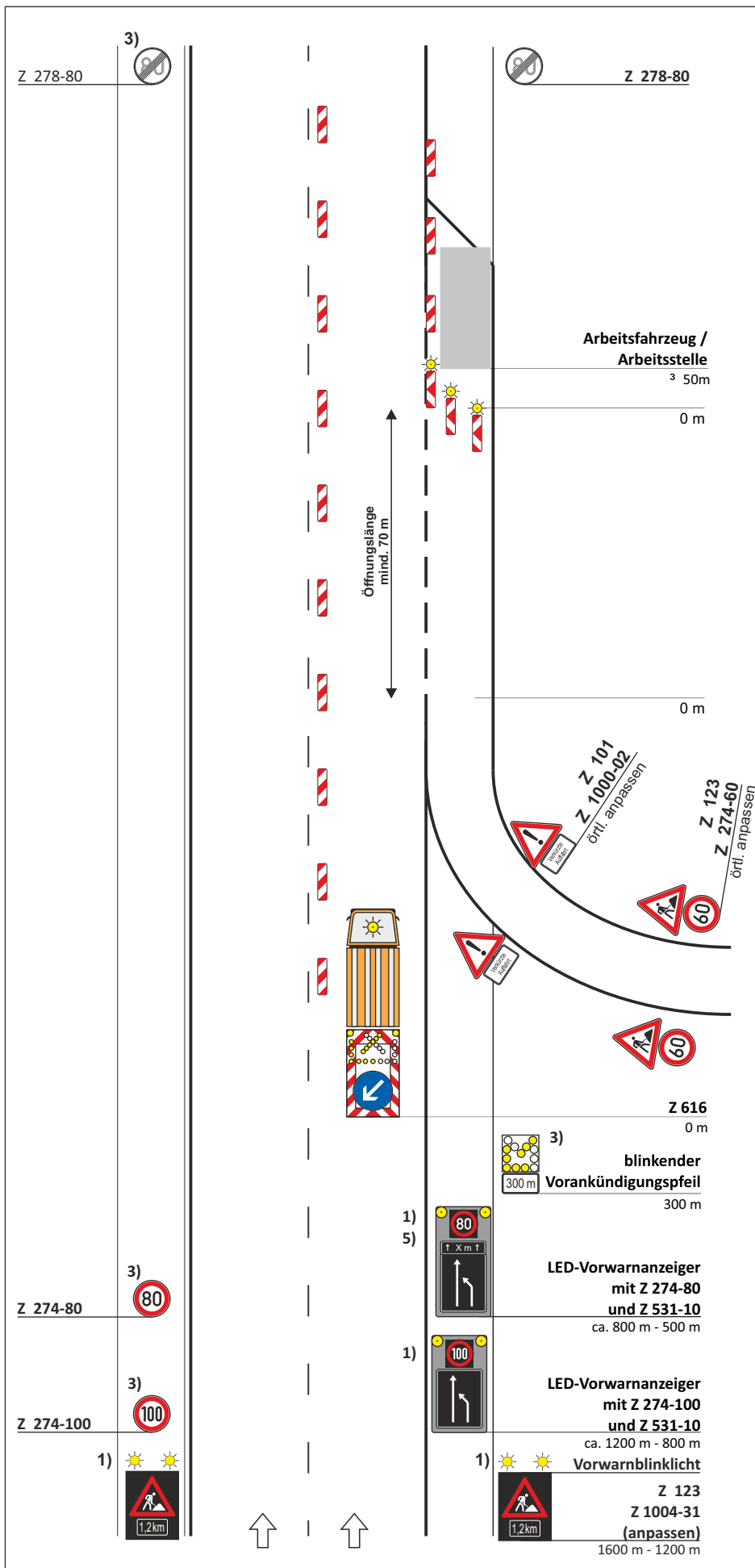
Fahrbare Absperrtafel (VZ 616)
angekoppelt an Zugfahrzeug!

Längsabspernung:
Leitbaken [min 75 %]
unbeleuchtet
Abstand max. 18 m

Nur für kurzzeitige Sperrungen,
max. 6h in der Zeit zwischen
22:00 und 06:00 Uhr nach
vorheriger Abstimmung mit der
zuständigen AM.

nur zur Kalkulation





VZ-Plan DIV / G.9 (basierend auf D IV / 1r) Nachtbaustelle

Arbeitsstelle von kürzerer Dauer auf dem rechten Fahrstreifen einer Richtungsfahrbahn im Bereich von Auffahrten

[X] stationär [] beweglich

Zugfahrzeug mit einem zulässigen Gesamtgewicht von mind. 7,49 t.

Fahrbare Absperrtafel (VZ 616) angekoppelt an Zugfahrzeug!

Längsabspernung:
Leitbaken [min 75 %]
unbeleuchtet
Abstand max. 18 m

Querabspernung
Verziehungsmaß 1: 3 durch Leitbaken
Abstand 3 m Warnleuchte auf jeder Leitbake

- 1) Vorwarnanzeiger in LED-Technik
- 2) VZ Wiederholung bei Arbeitsstellen über 2000 m Länge im Abstand von 1000m
- 3) [] Entfallen bei **beweglichen** Arbeitsstellen oder bei **kurzfristig stationären** Arbeitsstellen <= 1h Standzeit
- 4) Entfällt
- 5) [X] Ende Arbeitsbereich +20 m: Z 278-80 anstatt Längenangabe auf zweitem Vorwarnanzeiger angeordnet

nur zur Kalkulation

VZ-Plan DIV / G.13 (basierend auf D IV / 1r) Nachtbaustelle

Arbeitsstelle von kürzerer Dauer
auf dem rechten Fahrstreifen
einer Richtungsfahrbahn
im Bereich von Auffahrten

in Kombination mit dem
VZ-Plan DIV / I.1

☒ stationär ☐ beweglich

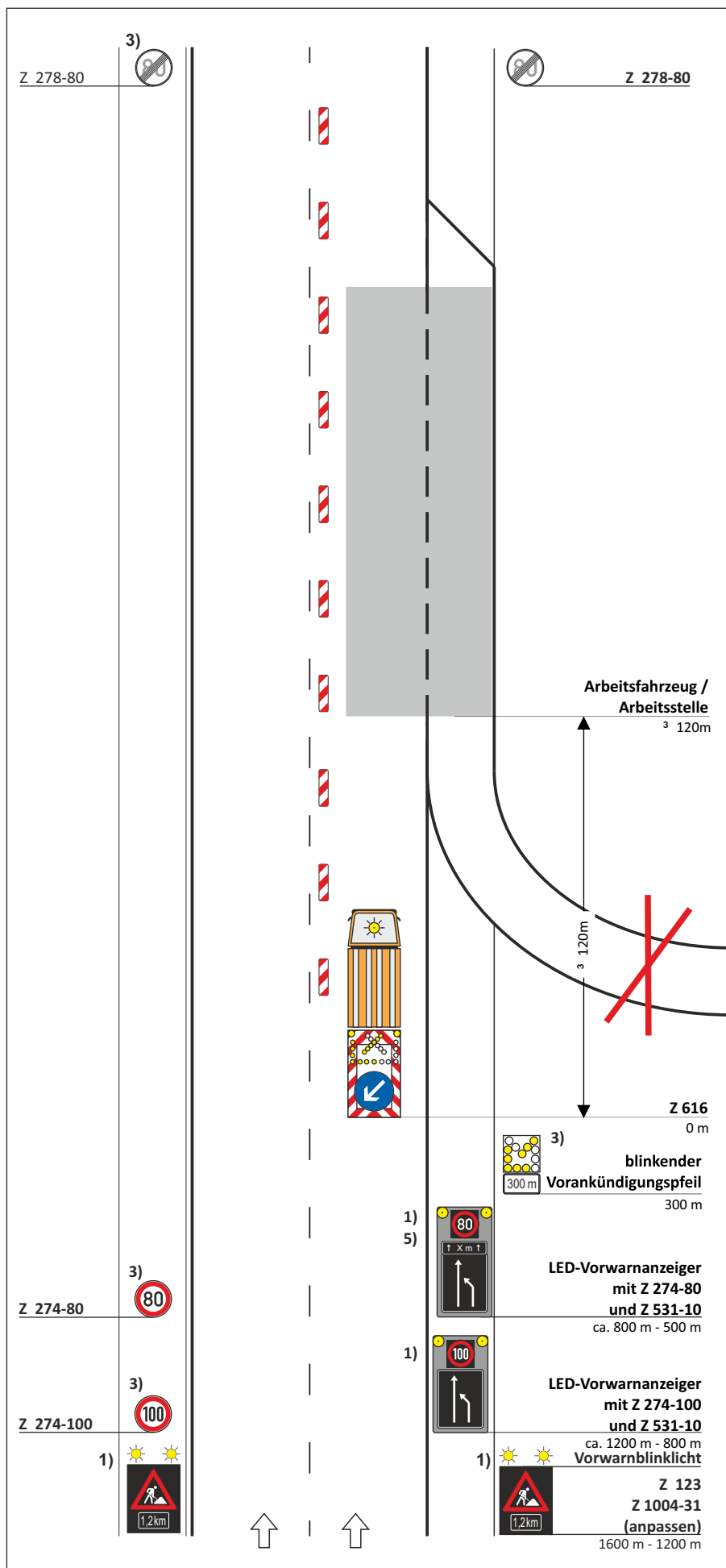
Zugfahrzeug mit einem
zulässigen Gesamtgewicht
von mind. 7,49 t.

Fahrbare Absperrtafel (VZ 616)
angekoppelt an Zugfahrzeug!

Längsabspernung:
Leitbaken [min 75 %]
unbeleuchtet
Abstand max. 18 m

- 1) Vorwarnanzeiger in LED-Technik
- 2) VZ Wiederholung bei Arbeitsstellen
über 2000 m Länge im Abstand
von 1000m
- 3) ☐ Entfallen bei **beweglichen**
Arbeitsstellen oder bei
kurzfristig stationären Arbeits-
stellen <= 1h Standzeit
- 4) Entfällt
- 5) ☒ Ende Arbeitsbereich +20 m:
Z 278-80 anstatt Längenangabe
angeordnet

nur zur Kalkulation



VZ-Plan DIV / G.14 (basierend auf D IV / 1r) Nachtbaustelle

Arbeitsstelle von kürzerer Dauer
auf dem rechten Fahrstreifen
einer Richtungsfahrbahn
im Bereich von Auffahrten

in Kombination mit dem
VZ-Plan DIV / I.1

☒ stationär ☐ beweglich

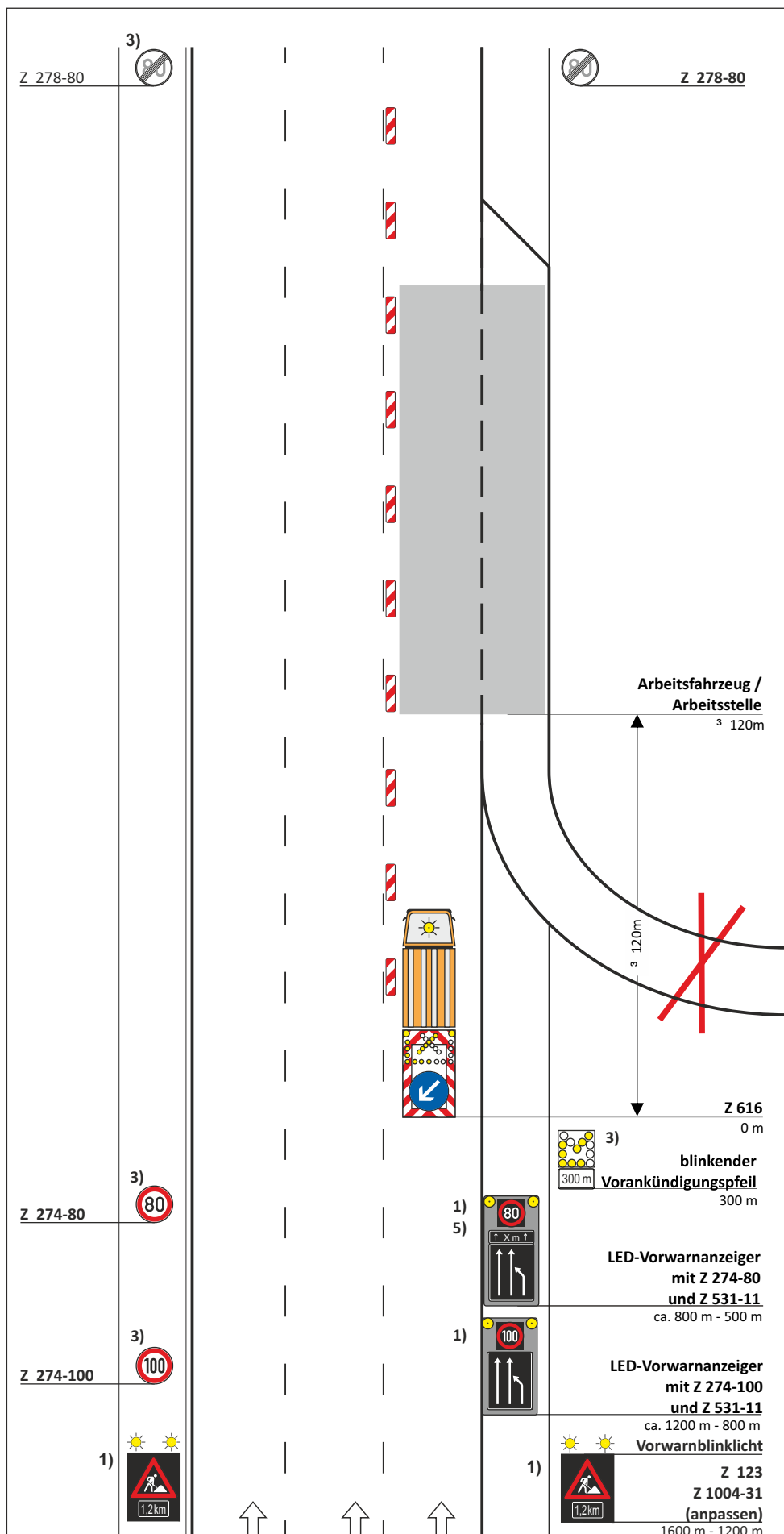
Zugfahrzeug mit einem
zulässigen Gesamtgewicht
von mind. 7,49 t.

Fahrbare Absperrtafel (VZ 616)
angekoppelt an Zugfahrzeug!

Längsabspernung:
Leitbaken [min 75 %]
unbeleuchtet
Abstand max. 18 m

- 1) Vorwarnanzeiger in LED-Technik
- 2) VZ Wiederholung bei Arbeitsstellen
über 2000 m Länge im Abstand
von 1000m
- 3) ☐ Entfallen bei **beweglichen**
Arbeitsstellen oder bei
kurzfristig stationären Arbeits-
stellen <= 1h Standzeit
- 4) Entfällt
- 5) ☒ Ende Arbeitsbereich +20 m:
Z 278-80 anstatt Längenangabe
angeordnet

nur zur Kalkulation



VZ-Plan DIV / G.16 (basierend auf D IV / 1I) Auffahrt Nachtbaustelle

Arbeitsstelle von kürzerer Dauer
auf dem linken Fahrstreifen
einer Richtungsfahrbahn
im Bereich von Auffahrten

☒ stationär ☐ beweglich

Zugfahrzeug mit einem
zulässigen Gesamtgewicht
von mind. 7,49 t.

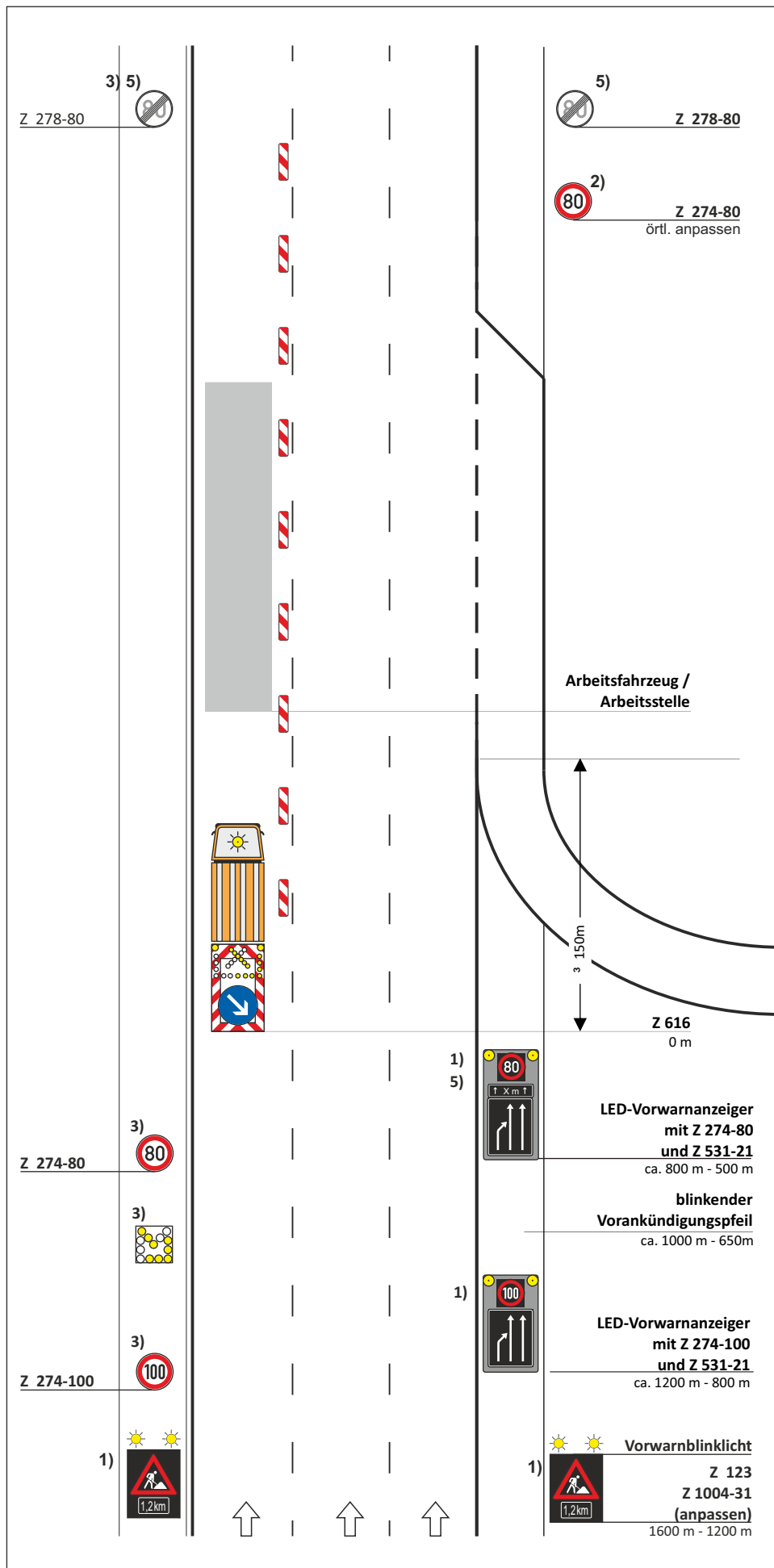
Fahrbare Absperrtafel (VZ 616)
angekoppelt an Zugfahrzeug!

Längsabspernung:

Leitbaken [min 75 %]
unbeleuchtet
Abstand max. 18 m

- 1) Vorwarnanzeiger in LED-Technik
- 2) VZ Wiederholung bei Arbeitsstellen
über 2000 m Länge im Abstand
von 1000m
- 3) ☐ Entfallen bei **beweglichen**
Arbeitsstellen oder bei
kurzfristig stationären Arbeits-
stellen <= 1h Standzeit
- 4) ☐ Entfallen bei **beweglichen**
Arbeitsstellen
- 5) ☒ Ende Arbeitsbereich +20 m:
Z 278-80 anstatt Längenangabe
auf zweitem Vorwarnanzeiger
angeordnet

nur zur Kalkulation





VZ-Plan DIV / H.3 Sperrung Rastplatz

☐ 24 Stunden (Ausfahrt)
☐ 12 Stunden (Ausfahrt)
☐ __ Stunden (Ausfahrt)
☐ __ Stunden (Auffahrt)
 vor Beginn der Arbeiten

☒ stationär ☐ beweglich

Längsabsperzung:

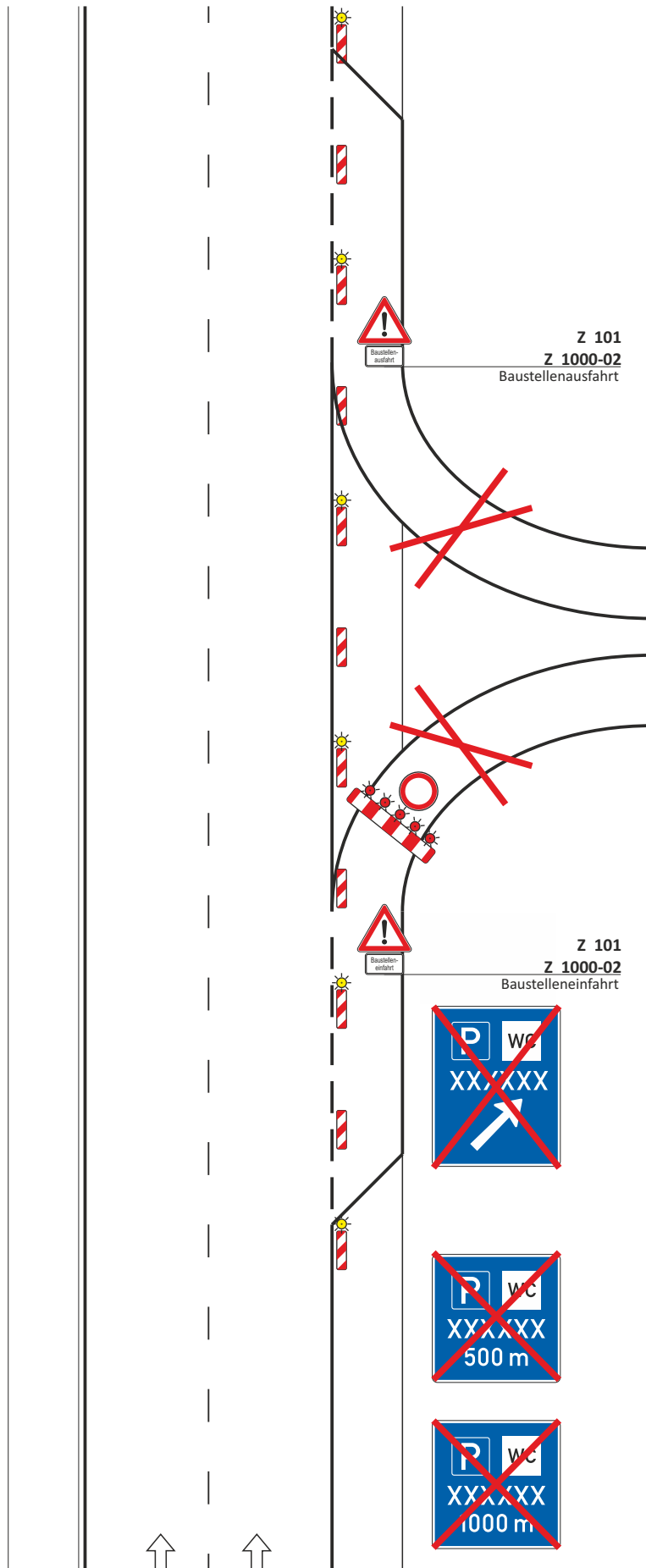
Leitbaken, jede 2. beleuchtet
Abstand max. 18 m

Absperrung:

Absperrschranke mit 5 roten WL
auf gesamter Fahrbahnbreite mit
VZ 250

**Berührungsloses Auskreuzen der
fehlweisenden Beschilderung**

nur zur Kalkulation



VZ-Plan DIV / H.4 Sperrung Rastplatz

☐ 24 Stunden (Ausfahrt)
☐ 12 Stunden (Ausfahrt)
☐ __ Stunden (Ausfahrt)
☐ __ Stunden (Auffahrt)
 vor Beginn der Arbeiten

☒ stationär ☐ beweglich

Längsabspernung:

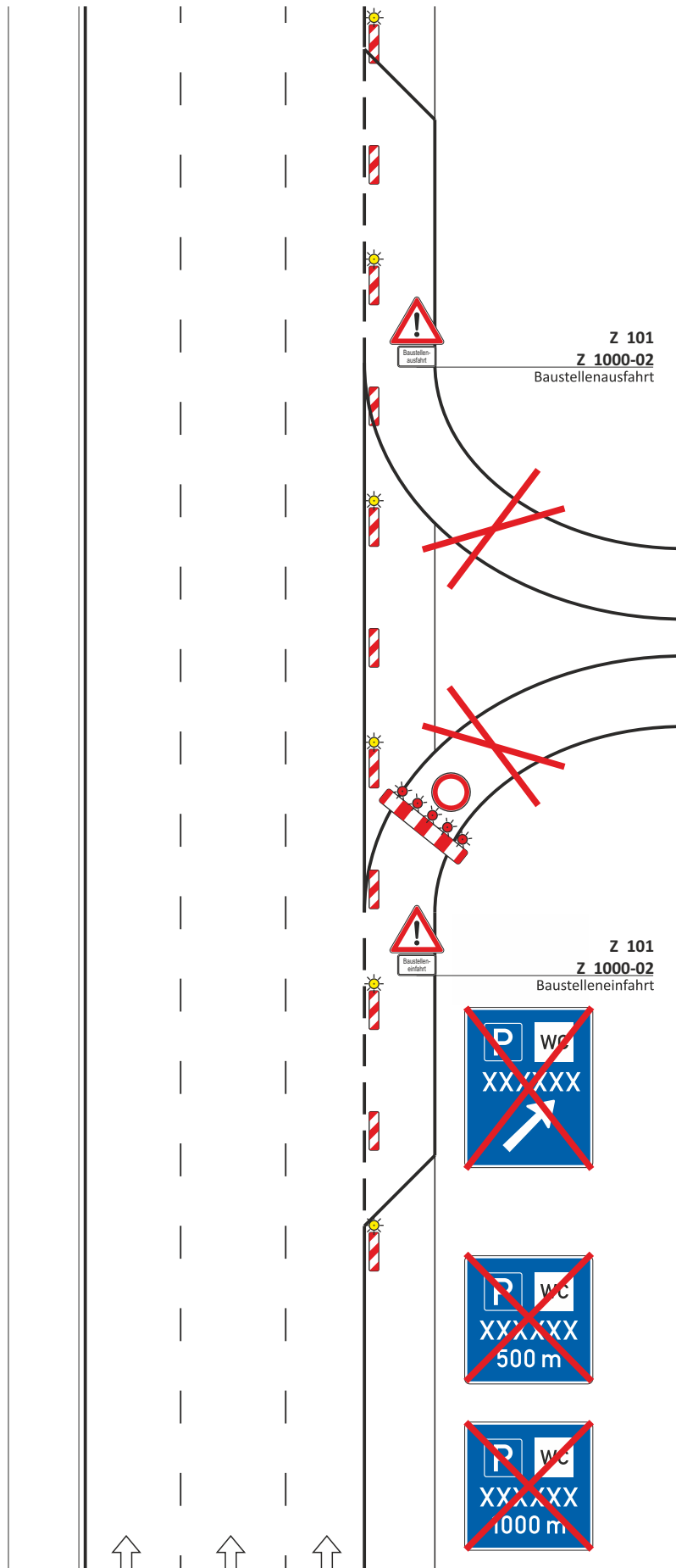
Leitbaken, jede 2. beleuchtet
Abstand max. 18 m

Absperrung:

Absperrschranke mit 5 roten WL
auf gesamter Fahrbahnbreite mit
VZ 250

**Berührungsloses Auskreuzen der
fehlweisenden Beschilderung**

nur zur Kalkulation



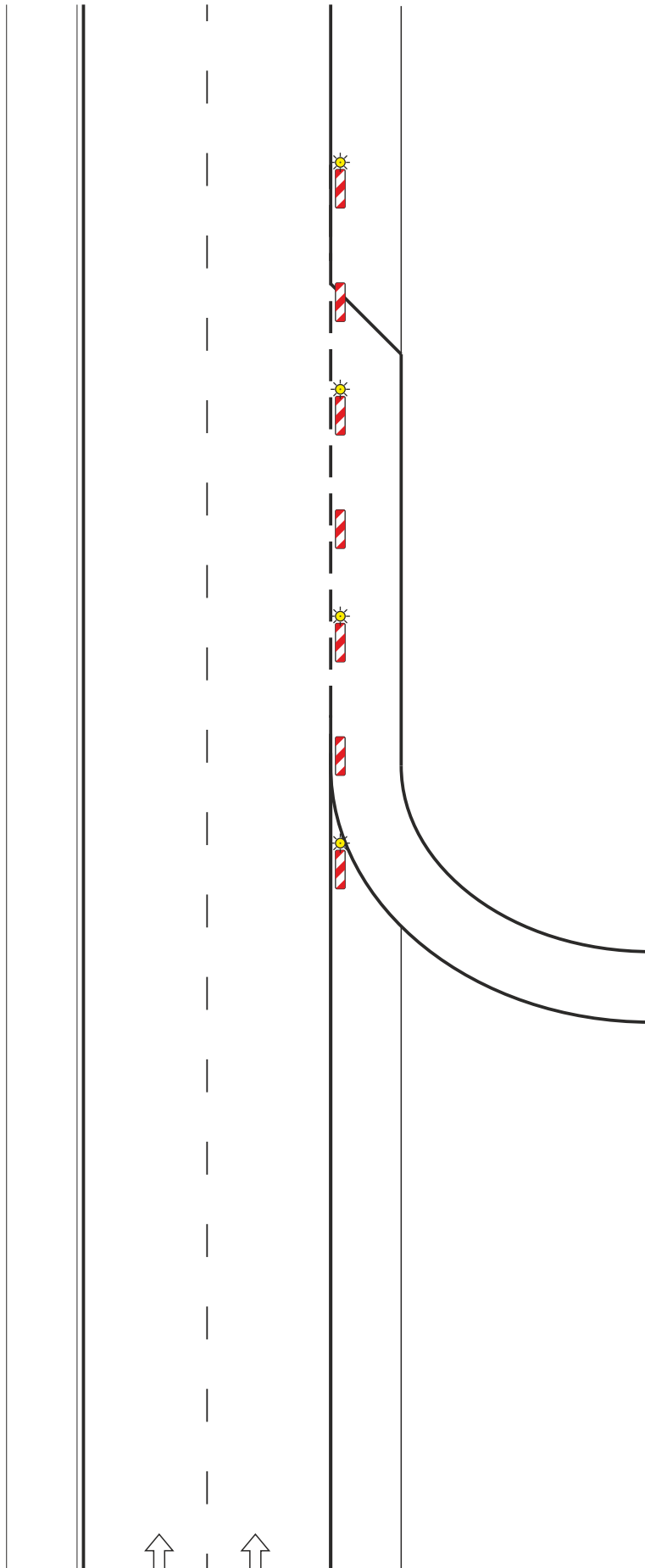
VZ-Plan DIV / H.5 Sperrung Parkplatz Auffahrt

☐ 10 Stunden
☐ __ Stunden
 vor Beginn der Arbeiten

☒ stationär ☐ beweglich

Längsabspernung:
 Leitbaken, jede 2. beleuchtet
 Abstand max. 18 m

nur zur Kalkulation



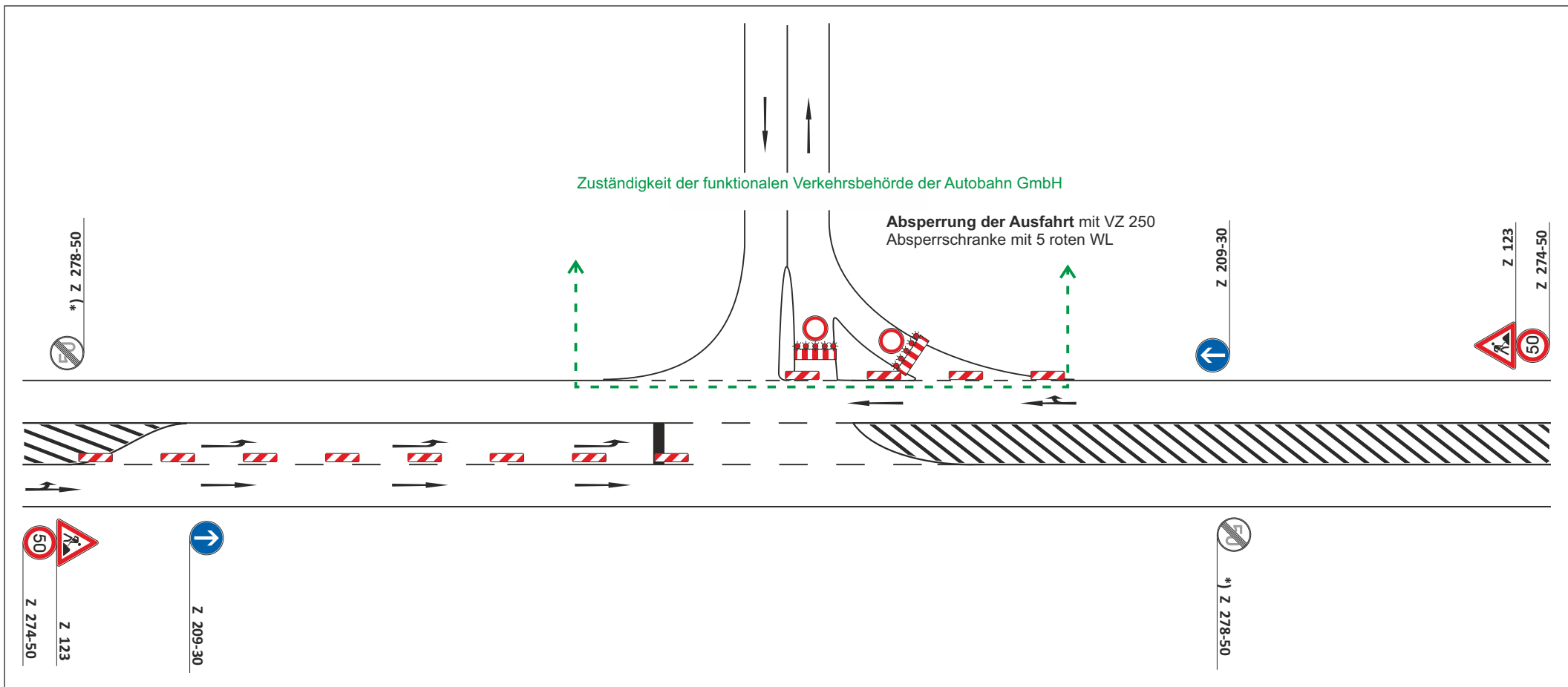
VZ-Plan DIV / H.6 Sperrung Parkplatz Auffahrt


[] 10 Stunden
[] __ Stunden
vor Beginn der Arbeiten

[X] stationär [] beweglich

Längsabspernung:
Leitbaken, jede 2. beleuchtet
Abstand max. 18 m

nur zur Kalkulation



VZ-Plan DIV / I.1 Sperrung Auffahrt Nachtbaustelle	Nur für kurzzeitige Sperrungen, max. 6h in der Zeit zwischen 22:00 und 06:00 Uhr nach vorheriger Abstimmung mit der zuständigen Autobahnmeisterei	nur zur Kalkulation
<input checked="" type="checkbox"/> stationär <input type="checkbox"/> beweglich	*) bei vorhandener Streckenbeschilderung VZ 274 und/oder VZ 277 entfällt die Aufhebung VZ 278 bzw. VZ 281	
Längsabsperzung: Leitbaken [min 75 %] unbeleuchtet Abstand max. 10 m Absperrung: Absperrschranke mit 5 roten WL auf gesamter Fahrbahnbreite mit VZ 250	Zuständige Verkehrsbehörde auf dem nachgeordneten Netz: _____ < - - - - - > Zuständigkeitsgrenze der funktionalen Verkehrsbehörde der Autobahn GmbH	 Die Autobahn <small>Autobahn GmbH Niederlassung Nordwest</small> 05.22

Das Diagramm zeigt einen Querschnitt einer Straße mit einem Überholfahrstreifen (links), einem Hauptfahrstreifen (Mitte) und einem Standstreifen (rechts). Die Breite des Überholfahrstreifens ist mit ~ 3,60 m angegeben. Die Breite des Hauptfahrstreifens ist mit ~ 3,70 m angegeben. Die Breite des Standstreifens ist mit ~ 3,50 m angegeben. Die Gesamtbreite der Fahrbahn ist mit ~ 10,80 m angegeben. Die Breite der Berme (Fußweg) ist mit 1,00 m angegeben. Die Breite des Arbeitsstreifens ist mit ~ 4,50 m angegeben. Die Breite des Überholfahrstreifens ist mit ~ 60 m angegeben. Die Breite des Hauptfahrstreifens ist mit ~ 30 m angegeben. Die Breite des Standstreifens ist mit ~ 3,00 m angegeben. Die Breite der Berme ist mit ~ 15 m angegeben. Die Breite des Arbeitsstreifens ist mit ~ 4,50 m angegeben. Die Breite des Überholfahrstreifens ist mit ~ 3,60 m angegeben. Die Breite des Hauptfahrstreifens ist mit ~ 3,70 m angegeben. Die Breite des Standstreifens ist mit ~ 3,50 m angegeben. Die Breite der Berme ist mit 1,00 m angegeben. Die Breite des Arbeitsstreifens ist mit ~ 4,50 m angegeben. Die Breite des Überholfahrstreifens ist mit ~ 60 m angegeben. Die Breite des Hauptfahrstreifens ist mit ~ 30 m angegeben. Die Breite des Standstreifens ist mit ~ 3,00 m angegeben. Die Breite der Berme ist mit ~ 15 m angegeben.

VZ-Plan DIV / Q.1 Nachtbaustelle

Anlage zu VZ-Plan

DIV / B.1
DIV / F.3 und F.9
DIV / G.3